



Europees Landbouwfonds
voor Plattelandsontwikkeling:
Europa investeert
in zijn platteland



Infosessie GLB 2023 – 2027

(Onder voorbehoud)

VLAAMS
RURAAL
NETWERK

Agenda

- ▶ Inleiding
- ▶ Overzicht areaal- en diergebonden maatregelen
- ▶ Conditionaliteit
- ▶ Actieve landbouwer en inkomenssteun
- ▶ Ecoregelingen en agromilieuklimaatmaatregelen
- ▶ Pauze
- ▶ Ecoregelingen en agromilieuklimaatmaatregelen
- ▶ Beheerovereenkomsten
- ▶ VLIF-maatregelen, innovatie en kennis
- ▶ Vragen



Europees Landbouwfonds
voor Plattelandsontwikkeling:
Europa investeert
in zijn platteland

Inleiding

Ariane Van Den Steen



Onder
voorbehoud

Toekomstig GLB 2023 – 2027

- ▶ **Start op 1 januari 2023**

- ▶ **Verdere transitie naar een duurzame land- en bosbouw in de Europese Unie**

→ Economische duurzaamheid, ecologische duurzaamheid, sociale duurzaamheid

=> Kennis, onderzoek en innovatie zijn hierbij essentieel

→ Meer prestatiegerichte aanpak met meer flexibiliteit voor de lidstaten om het GLB te laten aansluiten bij de specifieke noden en eigenschappen van de regio of lidstaat

Europese doelstellingen GLB 2023 – 2027

3 algemene doelstellingen

Bevorderen van een slimme, veerkrachtige en gediversifieerde landbouwsector om voedselzekerheid te garanderen

Intensiveren van milieuzorg en klimaatactie en bijdragen aan de verwezenlijking van de milieu- en klimaatgerelateerde doelstellingen van de Unie

Versterken van het sociaaleconomische weefsel van de plattenslandsgebieden

9 specifieke doelstellingen



zorgen voor een eerlijk inkomen voor de boeren



het concurrentievermogen vergroten



de positie van de boeren in de voedselvoorzieningsketen verbeteren



de klimaatverandering bestrijden



zorgen voor het milieu



landschappen en biodiversiteit beschermen



de generatiewissel bevorderen



het platteland vitaal houden



de kwaliteit van onze voeding en gezondheid beschermen

1 horizontale doelstelling

KENNIS EN INNOVATIE STIMULEREN

Vlaams GLB-Strategisch Plan

- ▶ **Elke lidstaat (of regio) maakt eigen GLB-Strategisch Plan op, volgens eigen noden => Vlaams GLB-Strategisch Plan**
- ▶ **Opmaak = lang proces**
 - Analyse van de Vlaamse context
 - Veel afstemming met stakeholders en brede publiek – o.a. MER-procedure => opmerkingen meegenomen waar mogelijk
- ▶ **Stand van zaken**
 - 11 maart 2022: Vlaams GLB-Strategisch Plan ingediend bij de Europese Commissie
 - 25 mei 2022: vragen vanuit Europese Commissie – worden verder besproken met de Europese Commissie

Vlaams GLB-Strategisch Plan

► Verdere verloop

- Komende dagen: besprekingen met de Europese Commissie afronden
- November/december 2022: officiële goedkeuring Europese Commissie
- 01/01/2023: start Vlaams GLB-Strategisch Plan 2023 – 2027

=> **Communicatie nu = onder voorbehoud!**

De info wordt gegeven op basis van de informatie waar we nu over beschikken en is onder voorbehoud van

- de goedkeuring van het strategisch plan door de Europese Commissie
- de goedkeuring door de Vlaamse Regering van de besluiten die in uitvoering van dit strategisch plan en de verordeningen moeten worden genomen

Dit betekent dat de informatie nog kan wijzigen.

Communicatie Vlaams GLB-Strategisch Plan

- ▶ **10 GLB-infosessies – september en oktober 2022**

 - Overzicht, algemene info

- ▶ **Info websites, sociale media, nieuwsbrieven ...**

 - Updates, steeds meer info in detail

- ▶ **Agriflanders januari 2023 en daarna**

 - Meer in detail + meer zekerheid

 - × Aantal specifieke infosessies

 - × Infofiches per maatregel

 - × ...

Inhoudelijke toelichtingen – deel 1

- ▶ **Overzicht areaal- en diergebonden maatregelen**
→ Sara Gomand
- ▶ **Conditionaliteit**
→ Hubert Hernalsteen
- ▶ **Actieve landbouwer en inkomenssteun**
→ Katrien Nijs
- ▶ **Ecoregelingen en agromilieuklimaatmaatregelen**
→ Katrien Nijs en Hubert Hernalsteen
- ▶ **Pauze**



Europees Landbouwfonds
voor Plattelandsontwikkeling:
Europa investeert
in zijn platteland

Overzicht areaal- en diergebonden maatregelen

Sara Gomand



Onder
voorbehoud

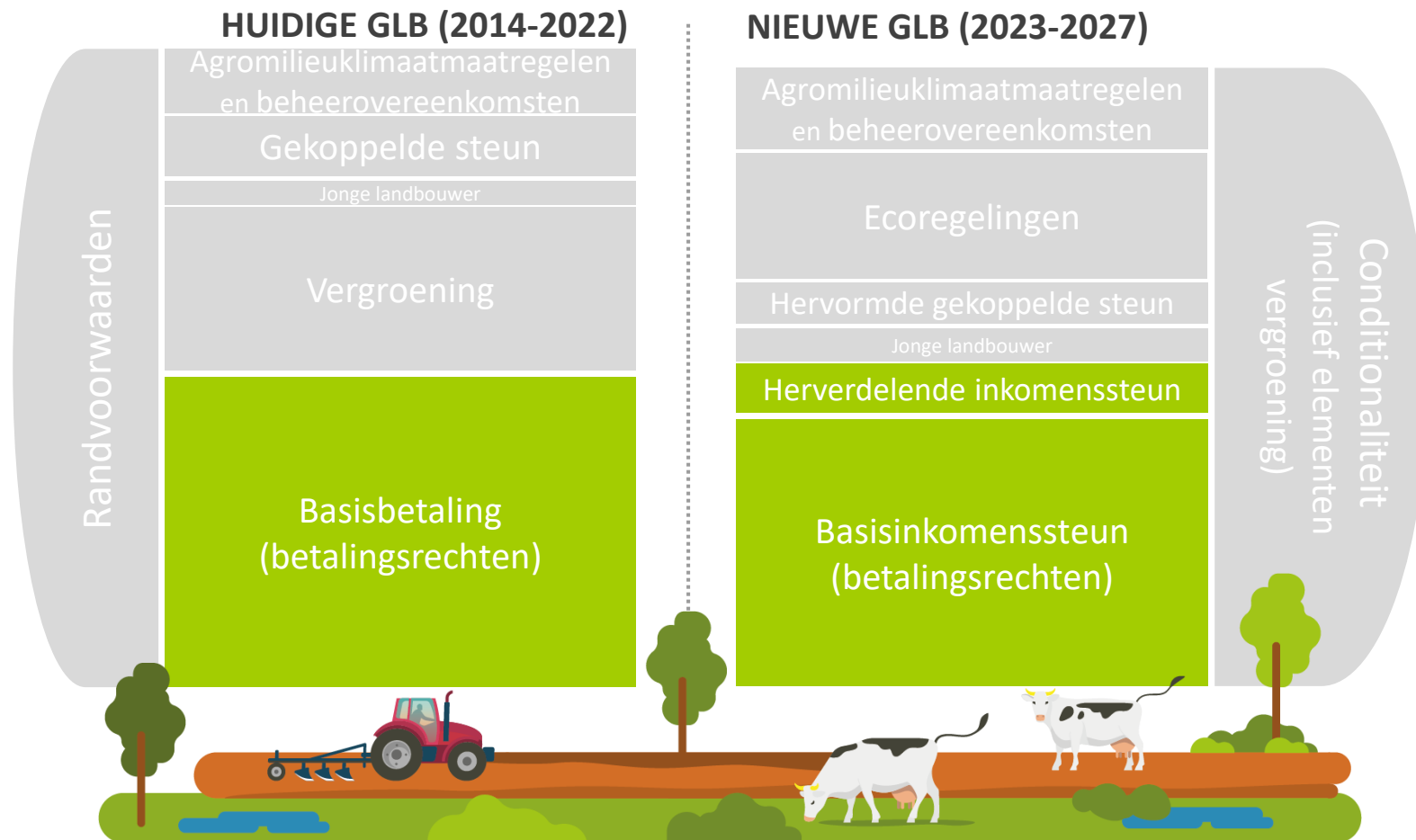
Areaal- en diergebonden maatregelen

Overzicht



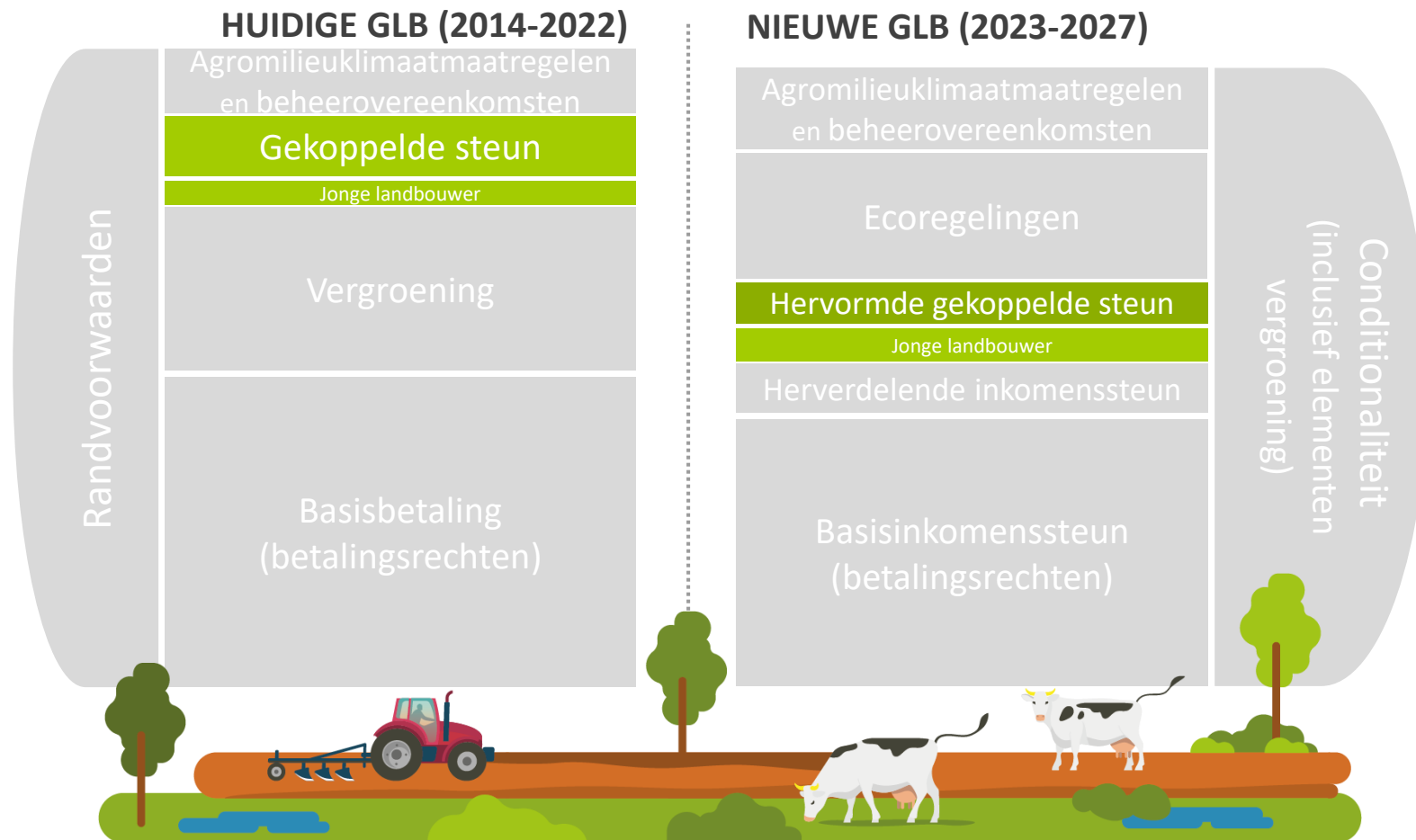
Areaal- en diergebonden maatregelen

Overzicht



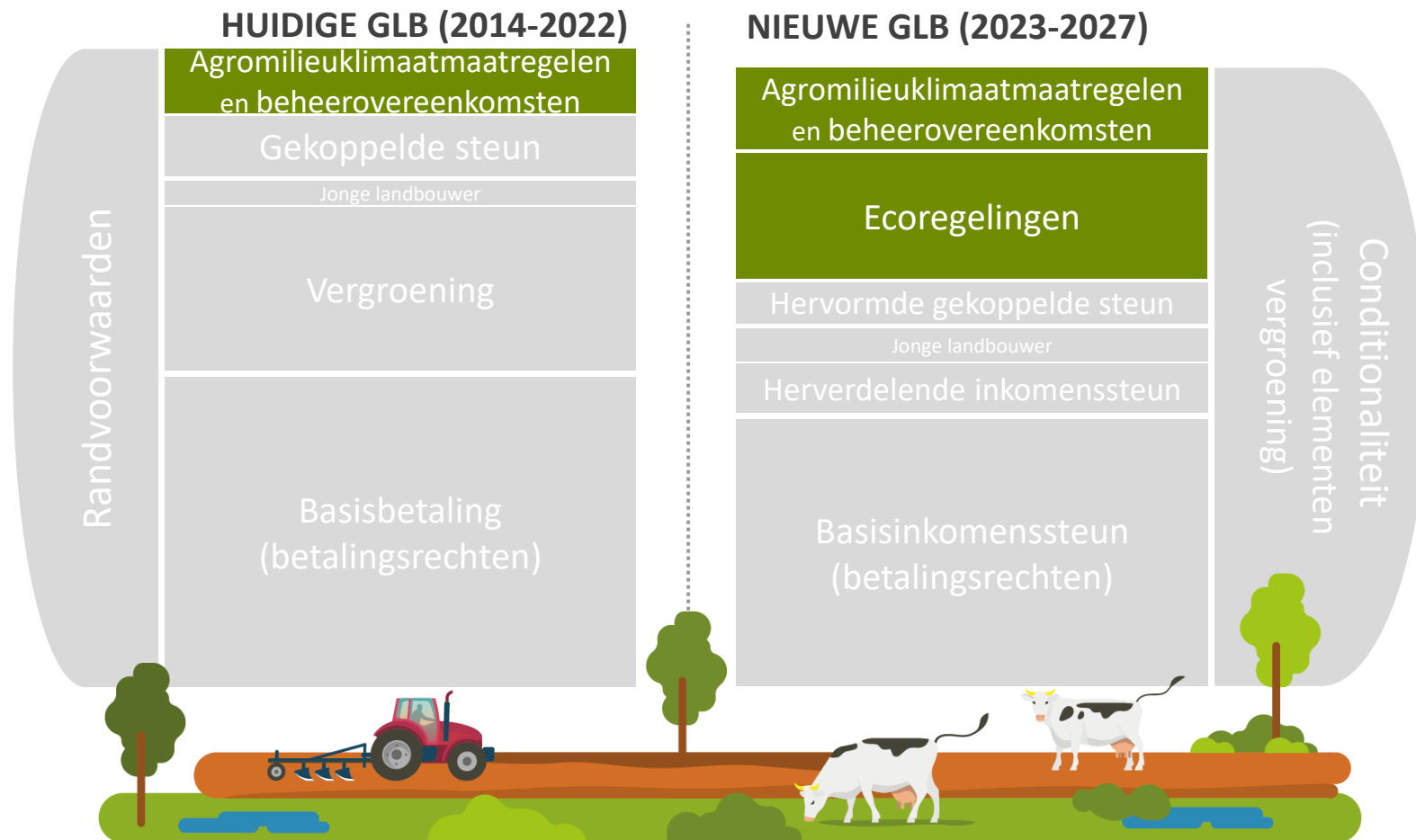
Areaal- en diergebonden maatregelen

Overzicht



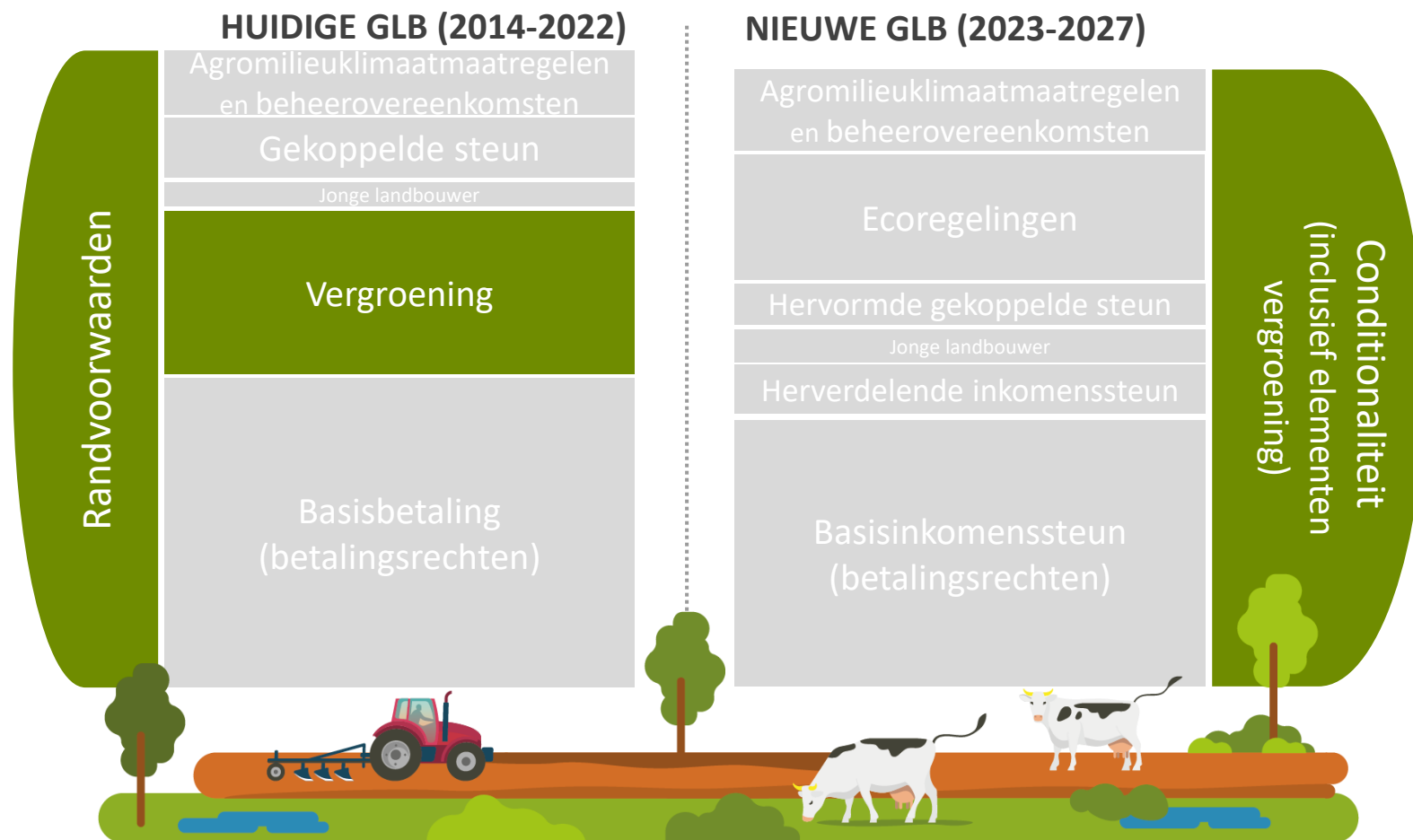
Areaal- en diergebonden maatregelen

Overzicht



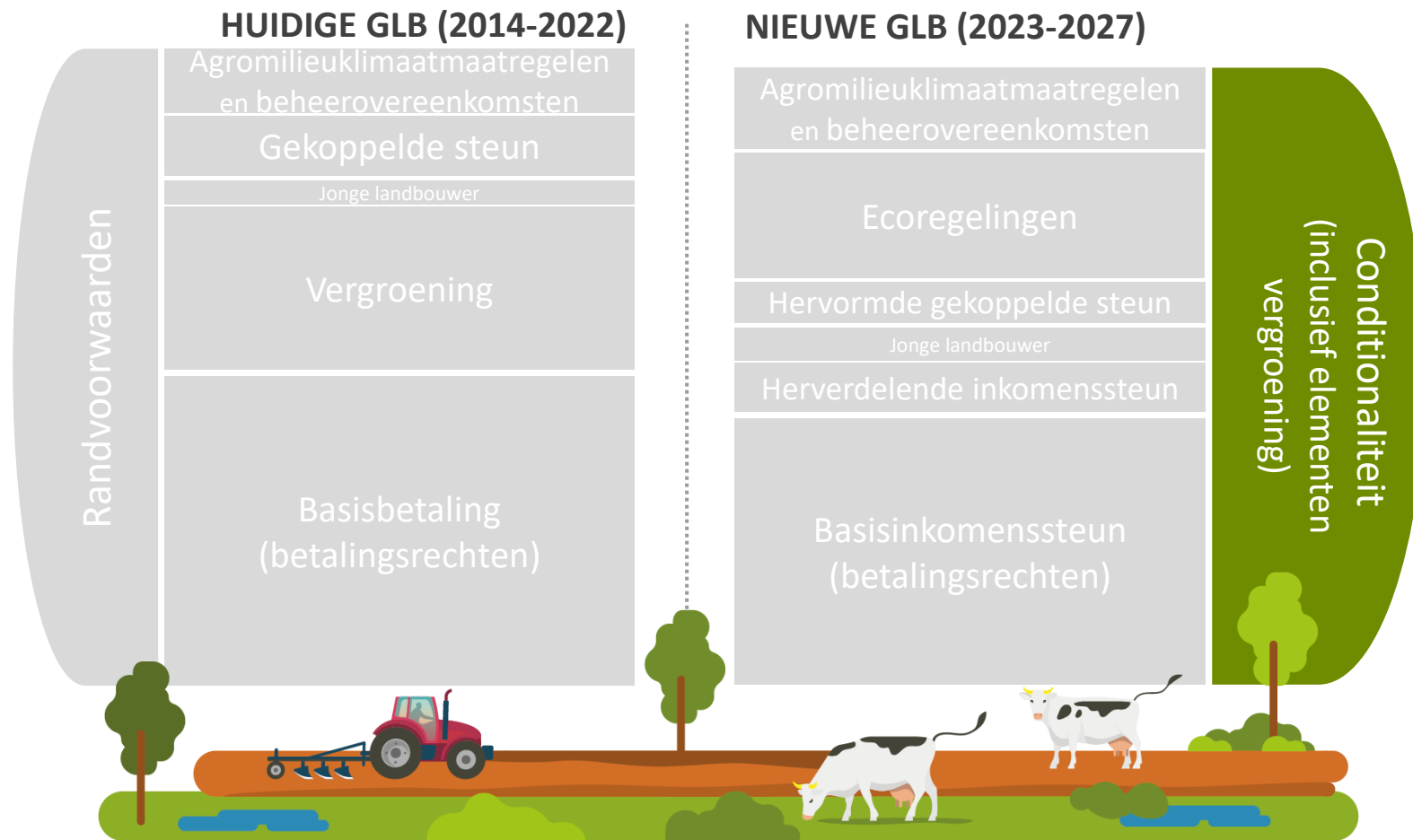
Areaal- en diergebonden maatregelen

Overzicht



Areaal- en diergebonden maatregelen

Overzicht





Europees Landbouwfonds
voor Plattelandsontwikkeling:
Europa investeert
in zijn platteland

Conditionaliteit

Hubert Hernalsteen



Onder
voorbehoud

Conditionaliteit

- Huidige randvoorwaarden + **elementen vergroening** + **nieuwe elementen** + **aanpassingen aan bestaande randvoorwaarden**
- Verplicht toe te passen door alle landbouwers met rechtstreekse betalingen (pijler I) + AMKM
- Wat?
 - **Normen** goede landbouw- en milieuconditie (GLMC)
 - ▶ Klimaatverandering
 - ▶ Water
 - ▶ Bodem
 - ▶ Biodiversiteit & landschap
 - **Beheerseisen (RBE)** voortvloeiend uit Europese **wetgeving**
 - ▶ Milieu
 - ▶ Volksgezondheid
 - ▶ Gezondheid van planten
 - ▶ Dierenwelzijn

Klimaatverandering

GLMC 1

Behoud van blijvend
grasland

GLMC 2

Bescherming van
wetlands en
veengebieden

GLMC 3

Handhaving van
organisch
bodemmateriaal

Behoud blijvend grasland

GLMC 1

→ Zoals onder huidige **vergroening**:

→ Jaarlijkse monitoring evolutie Vlaamse ratio t.o.v. referentie 2018.

→ Ingeval overschrijding van 3%-tolerantie:

- ▶ Verbod op het omzetten van BG in de lopende campagne
- ▶ Verplichting herinzaaien van percelen die in de twee voorgaande campagnes werd omgezet

Bescherming van wetlands en veengebieden

GLMC 2

- Verbod op omploegen en omzetten van als EKBG aangeduide veen- en moerasgebieden binnen N2000-gebieden
- Respecteren van verbod op het wijzigen van vegetatie of vergunningsplicht voor het wijzigen van vegetatie volgens natuurwetgeving
- **Karteringsoefening** aan de gang -> beschermingskader uitwerken voor veengronden en wetlands die nog geen bescherming genieten zowel binnen als buiten N2000-gebieden (mogelijke uitbreiding EKBG)

Handhaving van organisch bodemmateriaal

GLMC 3

- Stoppels mogen na het oogsten niet afgebrand worden, behalve om fytosanitaire redenen
- Minstens één geldig analyseresultaat OC en pH per schijf van 5 ha areaal landbouwgrond exclusief grasland en permanente bedekking: als OC-gehalte te laag: advies aantoonbaar volgen; als pH te laag: bekalken

Water

GLMC 4

Het aanleggen van
bufferstroken langs
waterlopen



Europees Landbouwfonds
voor Plattelandsontwikkeling
Europa investeert
in zijn platteland



**Onder
voorbehoud**

Het aanleggen van bufferstroken langs waterlopen

GLMC 4



Bodem

GLMC 5

Bodembewerkings-
beheer

GLMC 6

Minimale
bodembedekking

GLMC 7

Gewasrotatie op
bouwland



Europees Landbouwfonds
voor Plattelandsontwikkeling
Europa investeert
in zijn platteland



Onder
voorbehoud

Bodembewerkingsbeheer

Minimale bodembedekking

GLMC 5 & 6

- Maatregelen op paarse en rode percelen (zeer hoge en hoge erosiegevoeligheid)
 - Afhankelijk van het type teelt en de erosiegevoeligheid moeten maatregelen gekozen worden uit 4 maatregelenpakketten
- Respecteren van de regels voor vanggewassen uit mestwetgeving



Gewasrotatie op bouwland

GLMC 7

- Gewasrotatie i.p.v. gewasdiversificatie zoals onder huidige **vergroening**
- Nog niet van toepassing in 2023, tenzij op perceel ecoregeling ecoteelten of ecoregeling vruchtafwisseling
- Op eenzelfde perceel mag **een gewas uit dezelfde gewasgroep geen twee jaar na elkaar** als hoofdteelt geteeld worden
 - **Tenzij er een tussenteelt** wordt ingezaaid die **minstens 12 weken** op het perceel aanwezig moet zijn
 - ▶ Uitzonderingen mogelijk

Gewasrotatie op bouwland

GLMC 7

- Uitzonderingen op gewasrotatie:
 - Geldt niet voor meerjarige gewassen, grassen en andere kruidachtige voedergewassen, en braakliggend land
 - Vrijstelling voor teelten onder vaste overkapping (teelt in serres in volle grond)
 - Vrijstelling voor percelen met vaste irrigatie voor knolbegonia
- De teelt van aardappelen kan niet in een rotatie enger dan 1 op 3 jaar, met uitzondering van primeuraardappelen (oogst vóór 20 juni). Voor de teelt van pootgoed geldt een rotatie van 1 op 4 jaar.
- Vrijstelling voor bedrijven volgens 75%-regel zoals bij vergroening

Biodiversiteit en landschap

GLMC 8

Niet-productieve
elementen en arealen -
biodiversiteit

GLMC 9 + 10

Bescherming van
ecologisch kwetsbaar
blijvend grasland



Europees Landbouwfonds
voor Plattelandsontwikkeling
Europa investeert
in zijn platteland



Onder
voorbehoud

Biodiversiteit op landbouwbedrijven

GLMC 8

- ▶ **Instandhouding van niet-productieve elementen en oppervlakte ter verbetering van de biodiversiteit op boerderijen - Minimaal aandeel van het landbouwareaal dat bestemd is voor niet-productieve arealen of elementen:**

~ **Vergroening** (EAG)

- Minimaal aandeel van ten **minste 4% bouwland** op bedrijfsniveau bestemd voor niet-productieve arealen en elementen, met inbegrip van braakliggend land.
- Minimaal aandeel van ten **minste 7% bouwland** op bedrijfsniveau indien dit ook vanggewassen omvat, geteeld zonder gebruik van gewasbeschermingsmiddelen, **waarvan 3% braakliggend of niet-productieve elementen.**
- Vrijstelling volgens 75%-regel zoals bij GLMC 7

Biodiversiteit op landbouwbedrijven

GLMC 8

→ Niet-productieve arealen of elementen + vanggewassen:

Types niet-productief areaal/element + vanggewassen		Wegingsfactor
Braakliggend land		1
Bufferstroken en akkerranden		1,5
Landschapselementen	houtkanten/hagen/heggen	2
	groep van bomen	1,5
	bomenrijen	2
	poelen	1,5
	sloten	2
Vanggewas (mengsel is geen verplichting)		0,3

→ 2023: groenten en graangewassen toegelaten op braakliggend land (uitgezonderd in groene bestemmingsgebieden)

Biodiversiteit op landbouwbedrijven

GLMC 8

▶ **Behoud van landschapselementen:**

→ Landbouwers moeten binnen én buiten de zones aangeduid i.k.v. vogel- en habitatrichtlijn het verbod, de (natuur)vergunningsplicht en de voorwaarden voor het wijzigen van landschapselementen naleven.

▶ **Verbod op het snoeien van heggen en bomen in de vogelbroedperiode :**

→ Het is verboden heggen en bomen te snoeien tijdens het broeiseizoen (indicatief 15 maart tot 15 juni)

▶ **Maatregelen om invasieve plantensoorten te voorkomen:**

→ In kader van preventief beleid zullen maatregelen genomen worden om overwoekering door invasieve planten te voorkomen

▶ O.a. [knolcyperus](#): verbod op knol-, bol- en wortelgewassen

Bescherming van ecologisch kwetsbaar blijvend grasland

GLMC 9 en 10

- Verbod op het omzetten en omploegen van als EKBG aangeduid gebied, zowel binnen als buiten Natura2000 (buiten Natura2000 i.k.v. bescherming historisch permanent grasland in de Polders)

Beheerseisen voortvloeiend uit Europese regelgeving

▶ RBE 1: Kaderrichtlijn Water:

→ Artikel 11, lid 3, punt e), alsook punt h) met betrekking tot verplichte vereisten ter beheersing van diffuse bronnen van vervuiling door fosfaten

▶ RBE 2: Nitraatrichtlijn

▶ RBE 3: Vogelrichtlijn

▶ RBE 4: Habitatrichtlijn

▶ RBE 5: Verordening voedselveiligheid

▶ RBE 6: Hormonenrichtlijn

▶ RBE 7: Verordening op de markt brengen gewasbeschermingsmiddelen

▶ RBE 8: Richtlijn duurzaam gebruik pesticiden

→ O.a. Artikel 12 met betrekking tot beperkingen op het gebruik van pesticiden in op basis van Richtlijn 2000/60/EG en Natura 2000-wetgeving omschreven gebieden.

▶ RBE 9: Richtlijn dierenwelzijn kalveren

▶ RBE 10: Richtlijn dierenwelzijn varkens

▶ RBE 11: Richtlijn dierenwelzijn landbouwhuisdieren



Europees Landbouwfonds
voor Plattelandsontwikkeling:
Europa investeert
in zijn platteland

Actieve landbouwer en inkomenssteun

Katrien Nijs



Onder
voorbehoud

Toepassing van definitie actieve landbouwer

▶ **Waarom definitie?**

→ Dalende GLB-middelen => nood aan focus

▶ **Waar van toepassing?**

→ Meeste GLB-maatregelen (bv. betalingsrechten, ecoregelingen, VLIF ...)

→ Tenzij anders vermeld

▶ **Praktisch:**

→ Waar mogelijk koppeling met authentieke bronnen (automatisch)

→ Individuele communicatie volgt nog

× E-loket

× Mail/brief als niet voldaan



Actieve landbouwer

Alle voorwaarden moeten vervuld zijn

Landbouw-
activiteit

Een ondernemingsnummer
met BTW-landbouwactiviteit(en)



Standaard verdien capaciteit > 5.000€



Landbouw-
activiteit
versus
niet-
landbouw

$\frac{\text{BTW-verkoopshandelingen tgv landbouwactiviteit(en)}}{\text{BTW-verkoopshandelingen van alle economische activiteiten}} > \frac{1}{3}$



Geen overheidsinstellingen, terreinbeherende natuurverenigingen,
universiteiten en hogescholen

Actieve landbouwer

Alle voorwaarden moeten vervuld zijn

Landbouw-
activiteit

Een ondernemingsnummer
met BTW-landbouwactiviteit(en)

- Vereist een ondernemingsnummer ('BTW-nummer')
- Vereist een NACEBEL-code landbouw bij het ondernemingsnummer

Actieve landbouwer

Alle voorwaarden moeten vervuld zijn

Landbouw-
activiteit

Een ondernemingsnummer
met BTW-landbouwactiviteit(en)



Standaard verdien capaciteit > 5.000€

- **Standaard verdien capaciteit = berekening van het verdienpotentieel van het individuele landbouwbedrijf o.b.v. gemiddelde verdiencoëfficiënten**
- **Individuele berekening op basis van meest recente perceel- en diergegevens**
- **Bezwaar mogelijk**
- **Landbouwers die zich voor het eerst vestigen of landbouwers met biologische productie: > 3.000€**

Actieve landbouwer

Alle voorwaarden moeten vervuld zijn

Landbouw-
activiteit

Een ondernemingsnummer
met BTW-landbouwactiviteit(en)



Standaard verdien capaciteit > 5.000€



Landbouw-
activiteit
versus
niet-
landbouw

$\frac{\text{BTW-verkoopshandelingen t.g.v. landbouwactiviteit(en)}}{\text{BTW-verkoopshandelingen van alle economische activiteiten}} > 1/3$

- **Verklaring op e.e.a.d.h.v. specifieke vragen e-loket in 2023**
- **Op termijn: o.b.v. BTW-gegevens**
- **Vrijstelling voor landbouwers met BTW-landbouwforfait**

Actieve landbouwer

Alle voorwaarden moeten vervuld zijn

Landbouw-
activiteit

Een ondernemingsnummer
met BTW-landbouwactiviteit(en)



Standaard verdien capaciteit > 5.000€



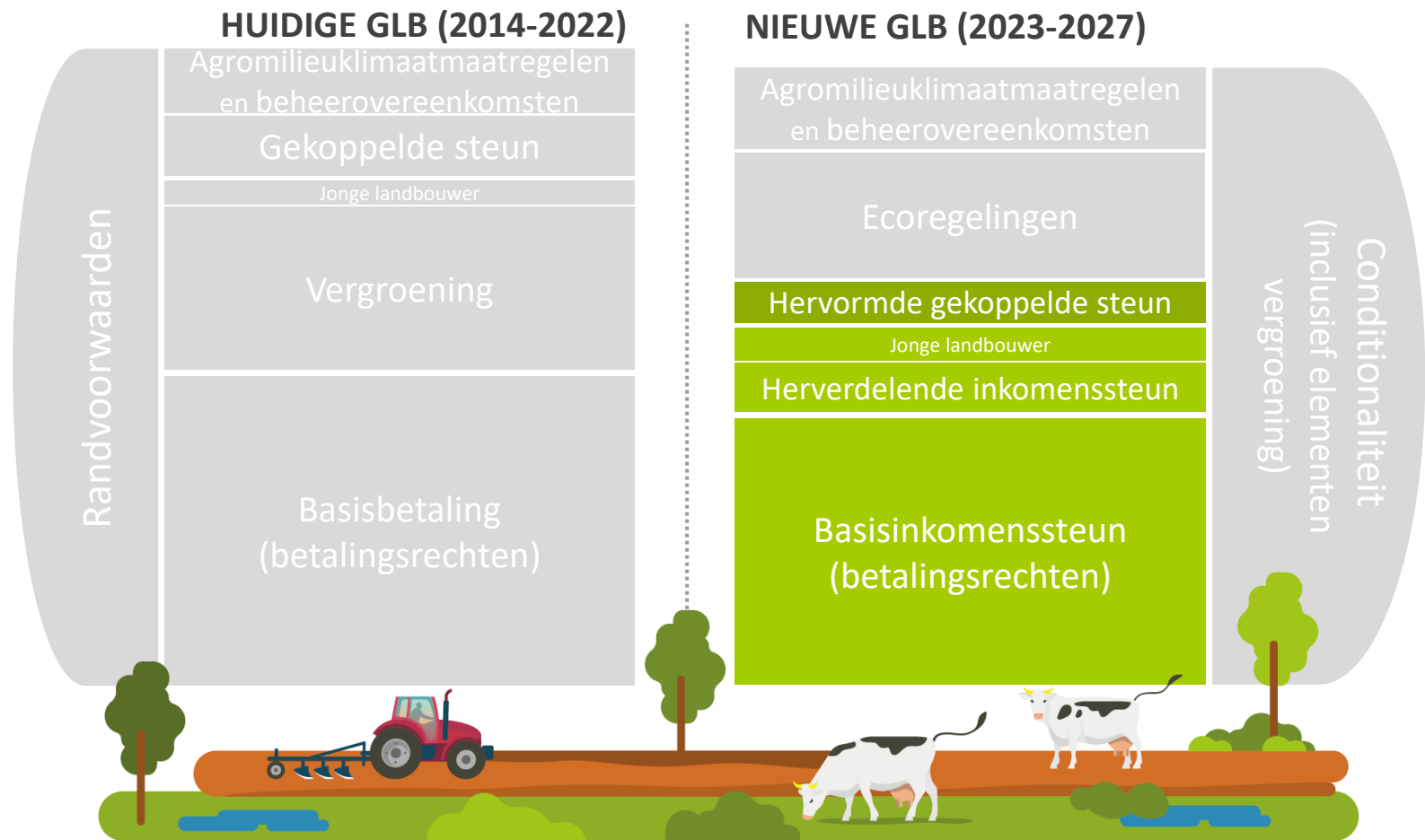
Landbouw-
activiteit
versus
niet-
landbouw

$\frac{\text{BTW-verkoopshandelingen t.g.v. landbouwactiviteit(en)}}{\text{BTW-verkoopshandelingen van alle economische activiteiten}} > 1/3$



Geen overheidsinstellingen, terreinbeherende natuurverenigingen,
universiteiten en hogescholen

Inkomenssteun



Basisinkomenssteun voor duurzaamheid

Betalingsrechten

▶ **Doel:**

- Inkomensondersteuning
- Jaarlijkse, stabiele buffer tegen inkomensschommelingen
- Voedselzekerheid
- ~ conditionaliteit

▶ **Systeem betalingsrechten blijft bestaan (geen nieuwe toewijzingen)**

▶ **Toegang tot reserve**

- Jonge landbouwers: jaarlijks toegang in eerste 5 jaar na vestiging
- Nieuwe landbouwers: eenmalig toegang in eerste 2 jaar na vestiging
- Landbouwer met biologische productie zonder recht: 1 recht

▶ **Toepassing verlaging van betaling**

- >60.000€ (85% verlaging) en >100.000€ (100% verlaging) aan basisinkomenssteun



Europees Landbouwfonds
voor Plattelandsontwikkeling
Europa investeert
in zijn platteland



Onder
voorbehoud

Basisinkomenssteun voor duurzaamheid

Betalingsrechten

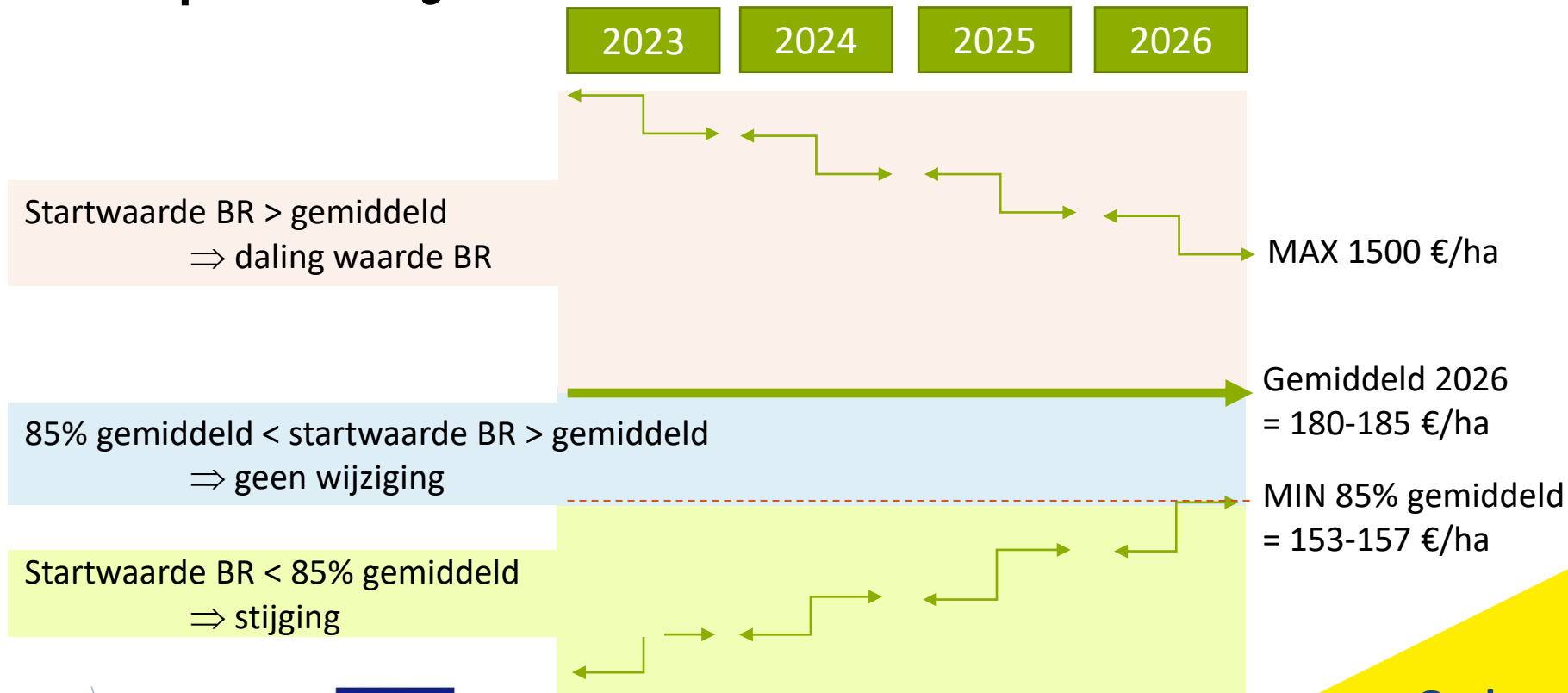
- ▶ **Waardewijziging per recht (niet per landbouwer)**
- ▶ **Overdrachten hebben geen invloed op waardebeoordeling**
- ▶ **Overdrachten (tijdelijk of definitief) blijven mogelijk**
- ▶ **Communicatie eenheidswaarde: januari 2023**

- ▶ **Convergentie in 4 stappen ⇒ eerste stap in 2023!**

Basisinkomenssteun voor duurzaamheid

Betalingsrechten (BR)

- ▶ **Stap 1: Startwaarde van het individueel recht = waarde recht 2022 aangepast aan budget nieuw GLB**
- ▶ **Stap 2: Convergentie**



Aanvullende herverdelende inkomenssteun voor duurzaamheid

- ▶ **= extra betaling per subsidiabele hectare aanvullend bij de basisinkomenssteun**
- ▶ **Doel: evenwichtigere verdeling van GLB-steun**
- ▶ **10% van het pijler I-budget (EU-verplichting)**
- ▶ **Voor het subsidiabel areaal tussen 10 en 30 ha (onder voorbehoud) :**
 - Voorbeeld 1: bedrijf 20 ha => krijgt herverdelende steun voor 10 ha
 - Voorbeeld 2: bedrijf 40 ha => krijgt herverdelende steun voor 20 ha
- ▶ **Geraamd subsidiebedrag: 95-93 €/ha (daalt in de tijd)**

Aanvullende inkomenssteun voor jonge landbouwers

- ▶ **Doel: instroom bevorderen**
- ▶ **3% van het pijler 1-budget**

- ▶ **Aan te vragen binnen 5 jaar na eerste vestiging**
- ▶ **Maximum 5 jaar steun**
- ▶ **Maximum 90 ha per jonge zaakvoerder**

- ▶ **Betaling per subsidiabele hectare**
 - 0 - 45 ha: geraamd op ~200 euro/ha
 - 45 - 90 ha: geraamd op ~ 160 euro/ha



- Maximum 40 jaar**
- Zeggenschap**
- Vakbekwaamheid**

Gekoppelde inkomenssteun

- ▶ **Hervormde zoogkoeienpremie:** geen quotum wel instapvoorwaarden
- ▶ **Ondersteuning sector in moeilijkheden op duurzame wijze**
- ▶ **Actieve landbouwers met actief rundveebeslag**
- ▶ **Voorwaarden**
 - Instapvoorwaarden
 - Subsidievoorwaarden



Gekoppelde inkomenssteun

► Instapvoorwaarden

→ Behoud areaal blijvend grasland op bedrijf

→ Duurzaam graslandbeheer

→ Voederproductie en -diversificatie

} => minimum 20 punten

Gekoppelde inkomenssteun

▶ Instapvoorwaarde duurzaam graslandbeheer

→ Areaal grasland onder 'beheer' ten opzichte van totale areaal grasland

× Grasland onder 'beheer'

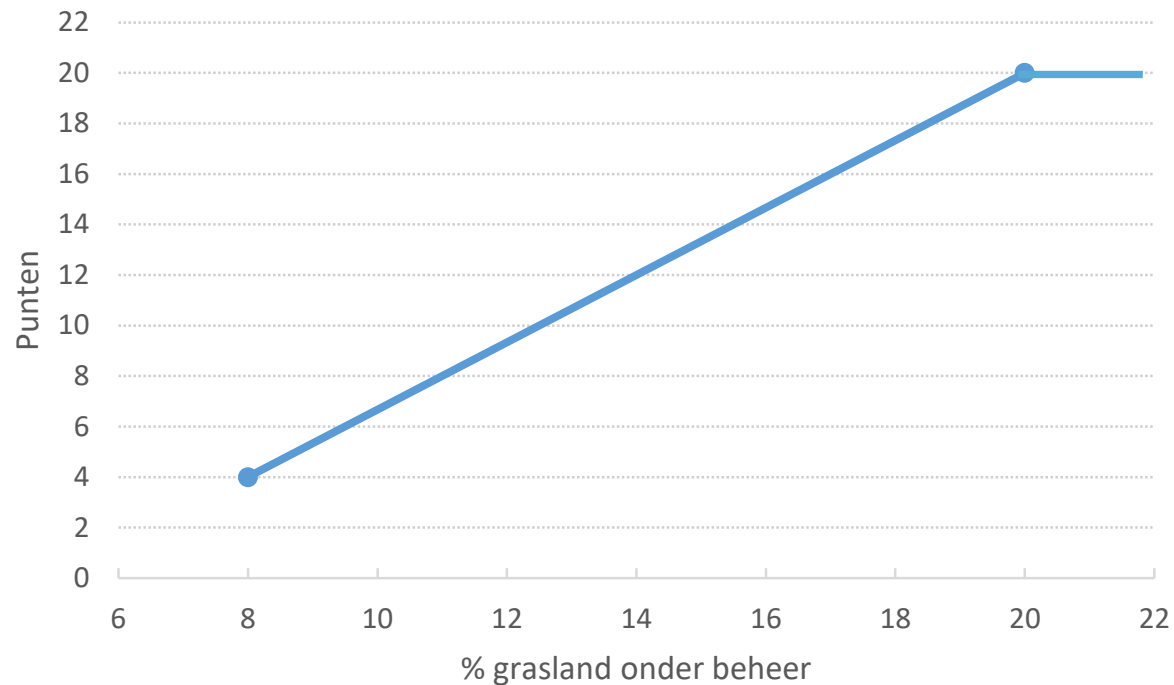
→ Grasland met beperkingen omwille van ligging (bv. EKBG, HPG, 2-GVE)

→ Grasland met een vrijwillige vorm van beheer (bv. ecoregelingen op grasland, beheerovereenkomsten/AMKM)

Gekoppelde inkomenssteun

▶ Instapvoorwaarde duurzaam graslandbeheer

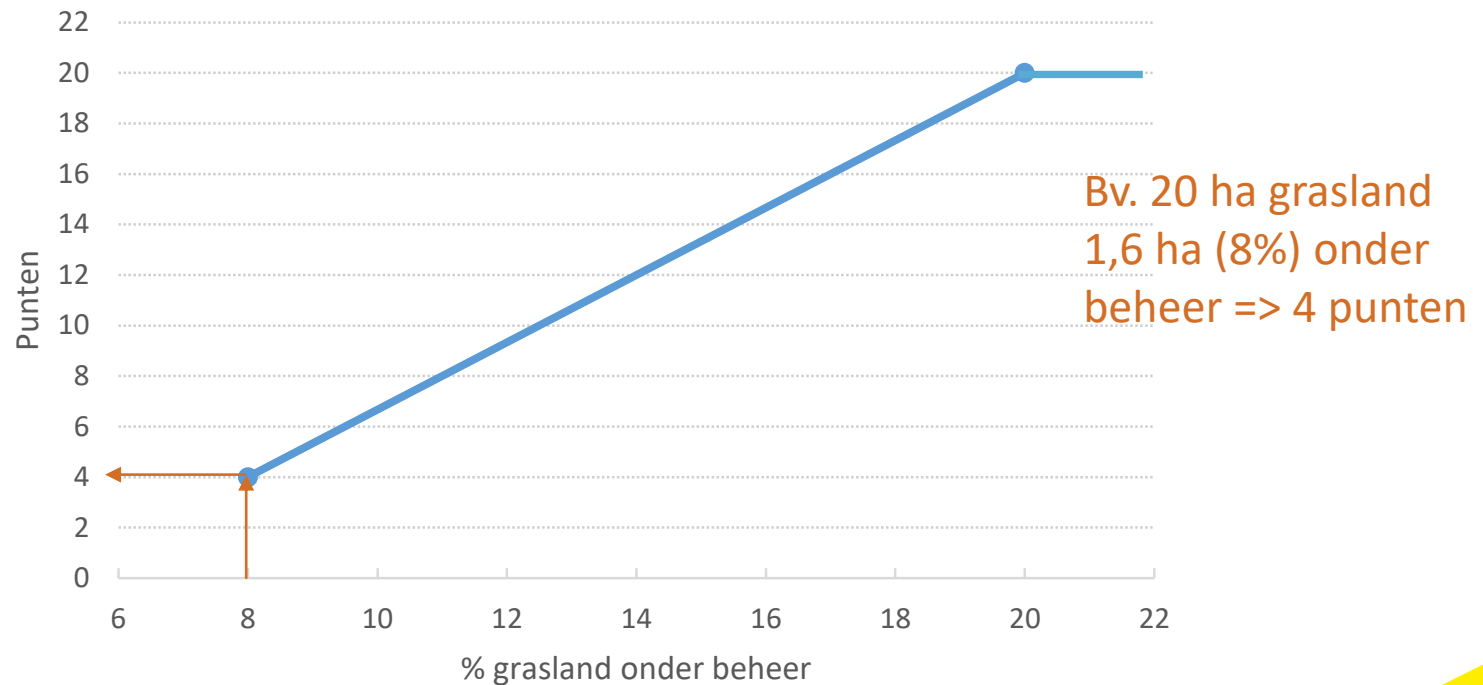
→ Puntenverdeling



Gekoppelde inkomenssteun

▶ Instapvoorwaarde duurzaam graslandbeheer

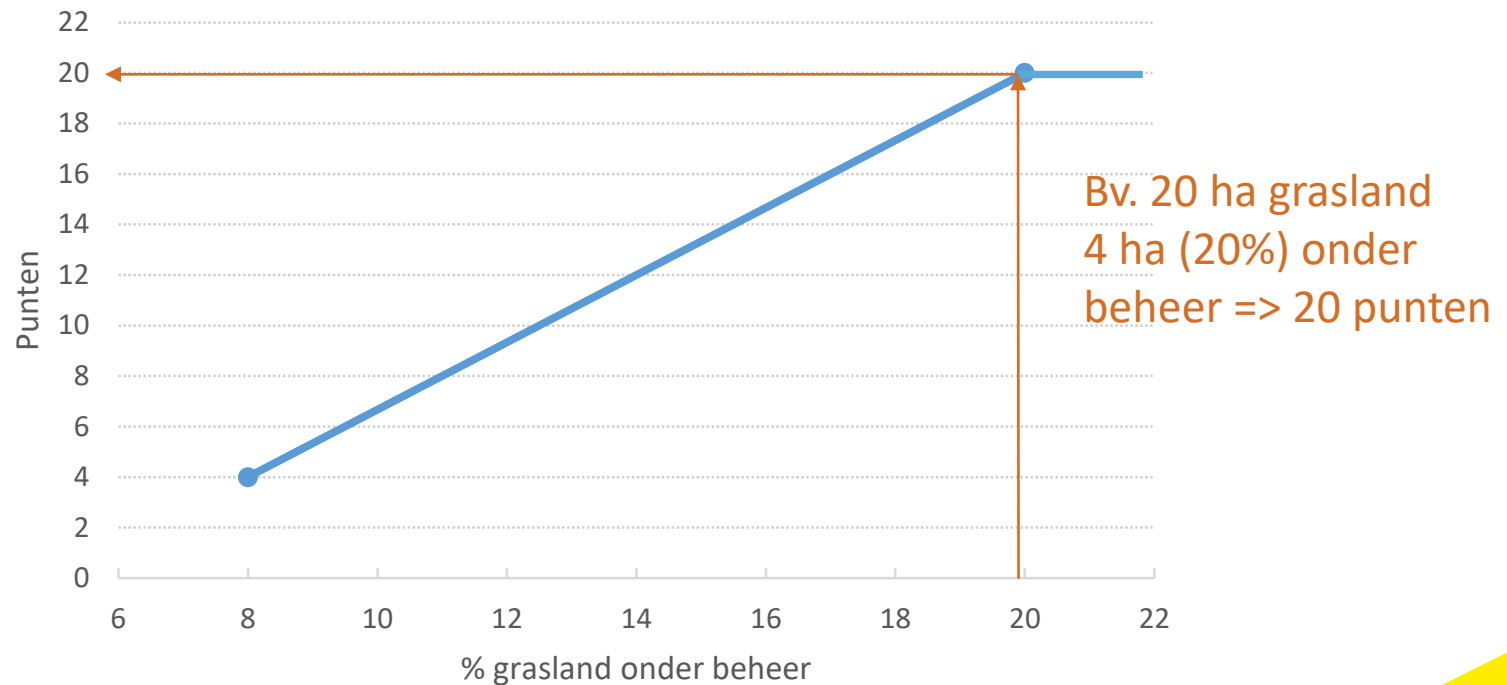
→ Puntenverdeling



Gekoppelde inkomenssteun

▶ Instapvoorwaarde duurzaam graslandbeheer

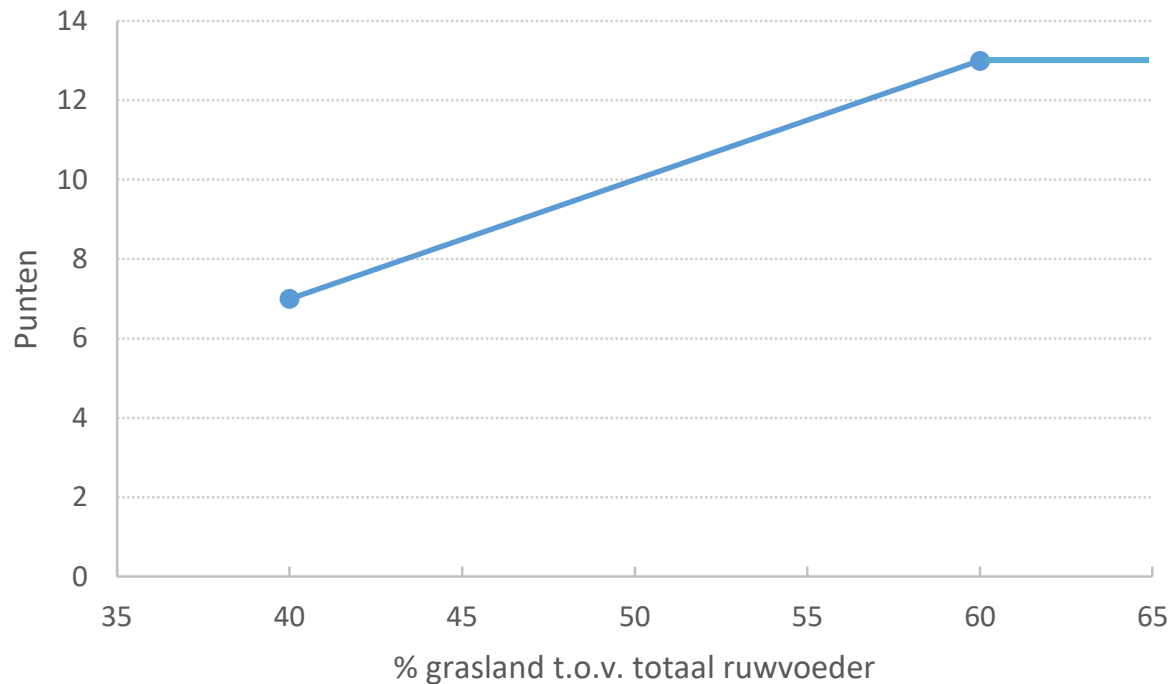
→ Puntenverdeling



Gekoppelde inkomenssteun

▶ Instapvoorwaarde voederproductie en –diversificatie

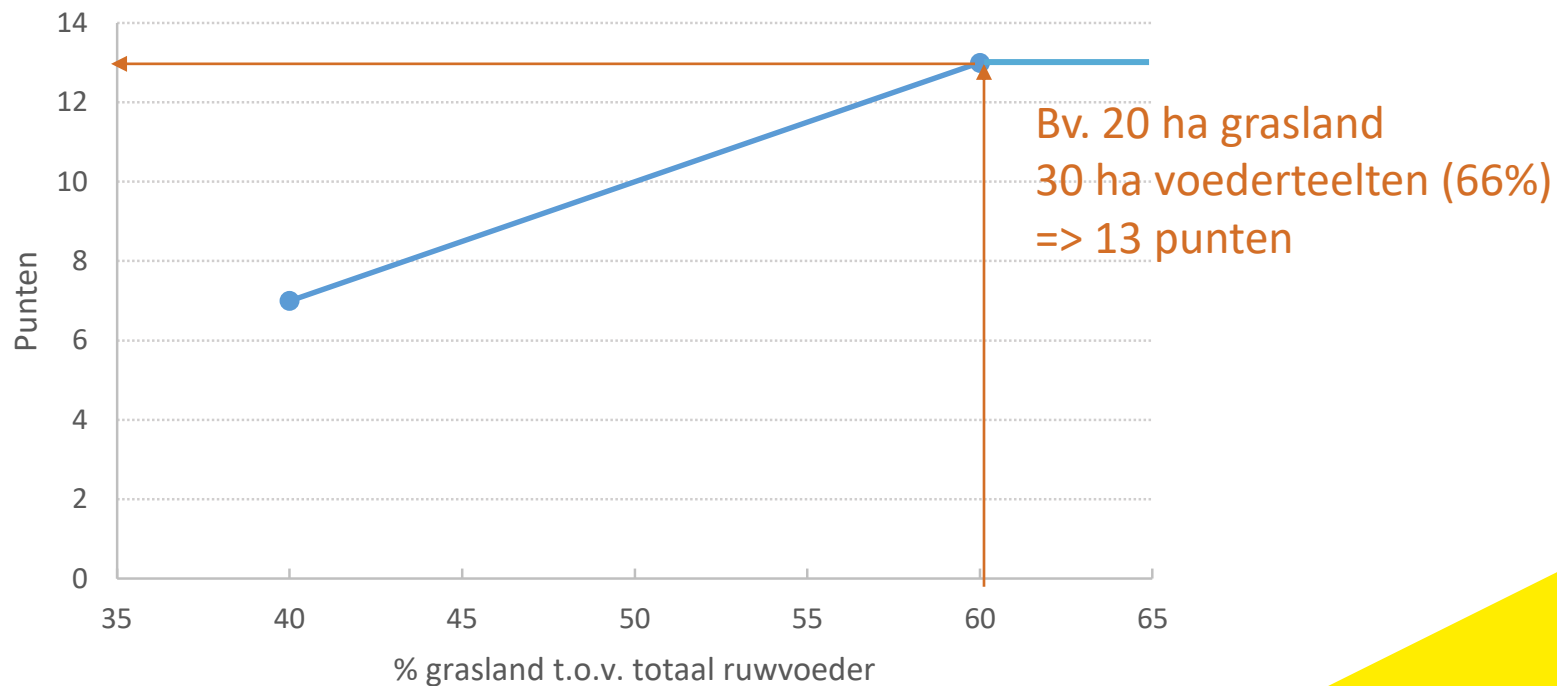
- Min. 10 ha voederteelten
- Areaal grasland ten opzichte van totale voederareaal
- Puntenverdeling



Gekoppelde inkomenssteun

▶ Instapvoorwaarde ruwvoederproductie en –diversificatie

- Min. 10 ha ruwvoederteelten
- Areaal grasland ten opzichte van totale ruwvoederareaal
- Puntenverdeling



Gekoppelde inkomenssteun

▶ Instapvoorwaarde ruwvoederproductie en –diversificatie

→ Extra punten diversificatie:

- × Min. 5% van het areaal ruwvoederteelten ≠ gras of maïs: 3 punten
- × Min. 7% van het areaal ruwvoederteelten ≠ gras of maïs én minstens 5% is een eiwitteelt: 7 punten

30 ha voederteelten:

- 20 ha grasland waarvan 1,5 ha grasklaver
- 7 ha maïs
- 1 ha triticale
- 2 ha voederbieten

Gekoppelde inkomenssteun

▶ Instapvoorwaarde ruwvoederproductie en –diversificatie

→ Extra punten diversificatie:

- × Min. 5% van het areaal ruwvoederteelten ≠ gras of maïs: 3 punten
- × Min. 7% van het areaal ruwvoederteelten ≠ gras of maïs én minstens 5% is een eiwitteelt: 7 punten

30 ha voederteelten:

- 20 ha grasland waarvan 1,5 ha grasklaver
- 7 ha maïs
- 1 ha triticale
- 2 ha voederbieten

} → $3/30 = 10\%$

Gekoppelde inkomenssteun

▶ Instapvoorwaarde ruwvoederproductie en –diversificatie

→ Extra punten diversificatie:

- × Min. 5% van het areaal ruwvoederteelten ≠ gras of maïs: 3 punten
- × **Min. 7%** van het areaal ruwvoederteelten ≠ **gras of maïs** én minstens 5% is een eiwitteelt: 7 punten

30 ha voederteelten:

- 20 ha grasland waarvan 1,5 ha grasklaver
- 7 ha maïs
- **1 ha triticale**
- **2 ha voederbieten**

} → $3/30 = 10\%$ ✓

Gekoppelde inkomenssteun

▶ Instapvoorwaarde ruwvoederproductie en –diversificatie

→ Extra punten diversificatie:

- × Min. 5% van het areaal ruwvoederteelten ≠ gras of maïs: 3 punten
- × Min. 7% van het areaal ruwvoederteelten ≠ gras of maïs én minstens 5% is een eiwitteelt: 7 punten

30 ha voederteelten:

- 20 ha grasland waarvan 1,5 ha grasklaver
- 7 ha maïs
- 1 ha triticale
- 2 ha voederbieten

} → $3/30 = 10\%$ ✓

Gekoppelde inkomenssteun

▶ Instapvoorwaarde ruwvoederproductie en –diversificatie

→ Extra punten diversificatie:

- × Min. 5% van het areaal ruwvoederteelten ≠ gras of maïs: 3 punten
- × Min. 7% van het areaal ruwvoederteelten ≠ gras of maïs én minstens 5% is een eiwitteelt: 7 punten

30 ha voederteelten:

- 20 ha grasland waarvan 1,5 ha grasklaver → $1,5/30 = 5\%$
 - 7 ha maïs
 - 1 ha triticale
 - 2 ha voederbieten
- } → $3/30 = 10\%$ ✓

Gekoppelde inkomenssteun

▶ Instapvoorwaarde ruwvoederproductie en –diversificatie

→ Extra punten diversificatie:

- × Min. 5% van het areaal ruwvoederteelten ≠ gras of maïs: 3 punten
- × Min. 7% van het areaal ruwvoederteelten ≠ gras of maïs én **minstens 5%** is een **eiwitteelt**: 7 punten

30 ha voederteelten:

- 20 ha grasland waarvan **1,5 ha grasklaver** → $1,5/30 = 5\%$ ✓
- 7 ha maïs
- 1 ha triticale
- 2 ha voederbieten } → $3/30 = 10\%$ ✓

Gekoppelde inkomenssteun

▶ Instapvoorwaarde ruwvoederproductie en –diversificatie

→ Extra punten diversificatie:

- × Min. 5% van het areaal ruwvoederteelten ≠ gras of maïs: 3 punten
- × Min. 7% van het areaal ruwvoederteelten ≠ gras of maïs én minstens 5% is een eiwitteelt: 7 punten

30 ha voederteelten:

- 20 ha grasland waarvan 1,5 ha grasklaver → $1,5/30 = 5\%$ ✓
- 7 ha maïs
- 1 ha triticale
- 2 ha voederbieten } → $3/30 = 10\%$ ✓

⇒ 7 punten

Gekoppelde inkomenssteun

	Totaal punten
Duurzaam graslandbeheer	4
Ruwvoederproductie en -diversificatie	13
Extra diversificatie	7
	24 ✓

Minimum 20 punten



Europees Landbouwfonds
voor Plattelandsontwikkeling
Europa investeert
in zijn platteland



Onder
voorbehoud

Gekoppelde inkomenssteun

▶ Subsidievoorwaarden

→ Minimum 14 kalvingen (geen quotum meer)

→ Vleestype moederdieren en kalveren (geen lijst meer)

→ I&R moederdieren en kalveren

→ Min. 90% aanwezigheid van de moederdieren.

→ Min. 30% kalveren drie maanden aanhouden.

→ Toegang tot weide van 15 mei tot 15 september (moederdieren)

Gekoppelde inkomenssteun

▶ **Praktisch**

→ Aanvraag via verzamelaanvraag (geen deelnameverklaring meer)

▶ **Subsidie (per bedrijf)**

Tot 50 dieren: 100% eenheidsbedrag

51-100 dieren: 90% eenheidsbedrag

101 - ... dieren: 80% eenheidsbedrag

Algemeen maximum: 100.000 betaalde dieren



Europees Landbouwfonds
voor Plattelandsontwikkeling:
Europa investeert
in zijn platteland

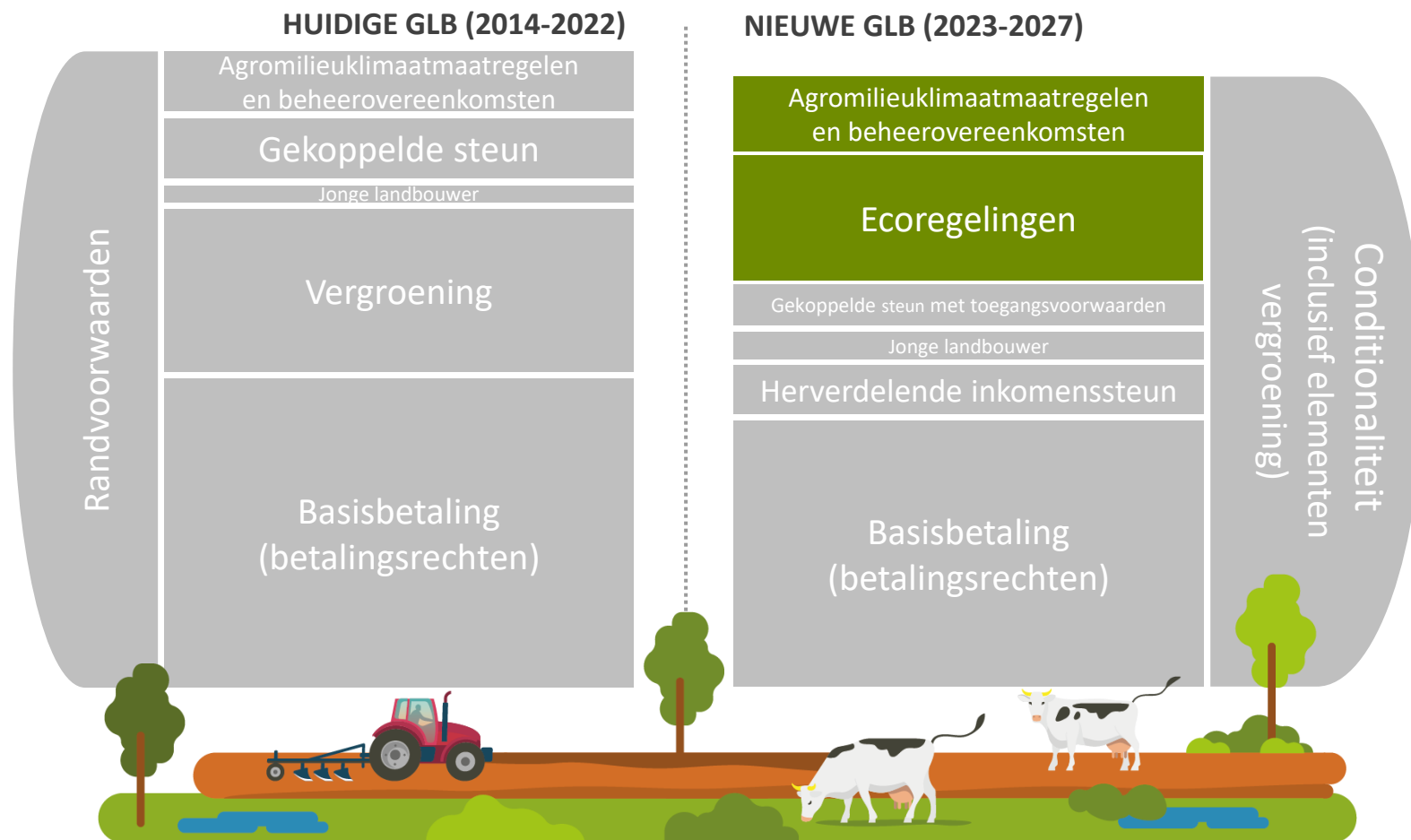
Ecoregelingen en agromilieuklimaat- maatregelen

Katrien Nijs en Hubert Hernalsteen



Onder
voorbehoud


Ecoregelingen



Overzicht ecoregelingen en AMKM

Behoud meerjarig grasland	Ecologisch beheerd grasland	Eenjarige ecoteelten	Teelttechnische erosiebestrijdende technieken
Tijdelijk grasland naar blijvend grasland		Meerjarige ecoteelten	
Bufferstroken	Voortzetting bio	Mechanische onkruidbestrijding	Vruchtafwisseling met vlinderbloemige
	Omschakeling bio		
Bodem organisch koolstofgehalte in bouwland	Meerjarige bloemenstrook in de fruitteelt	Bodempaspoort	Voedermanagement rundvee
Precisielandbouw	Onderhoud boslandbouwsystemen	Lokale veerassen	Antibioticareductie

 ecoregelingen

 AMKM

- Biologische landbouw
- Precisielandbouw
- Bodempaspoort
- Antibiotica-reductie

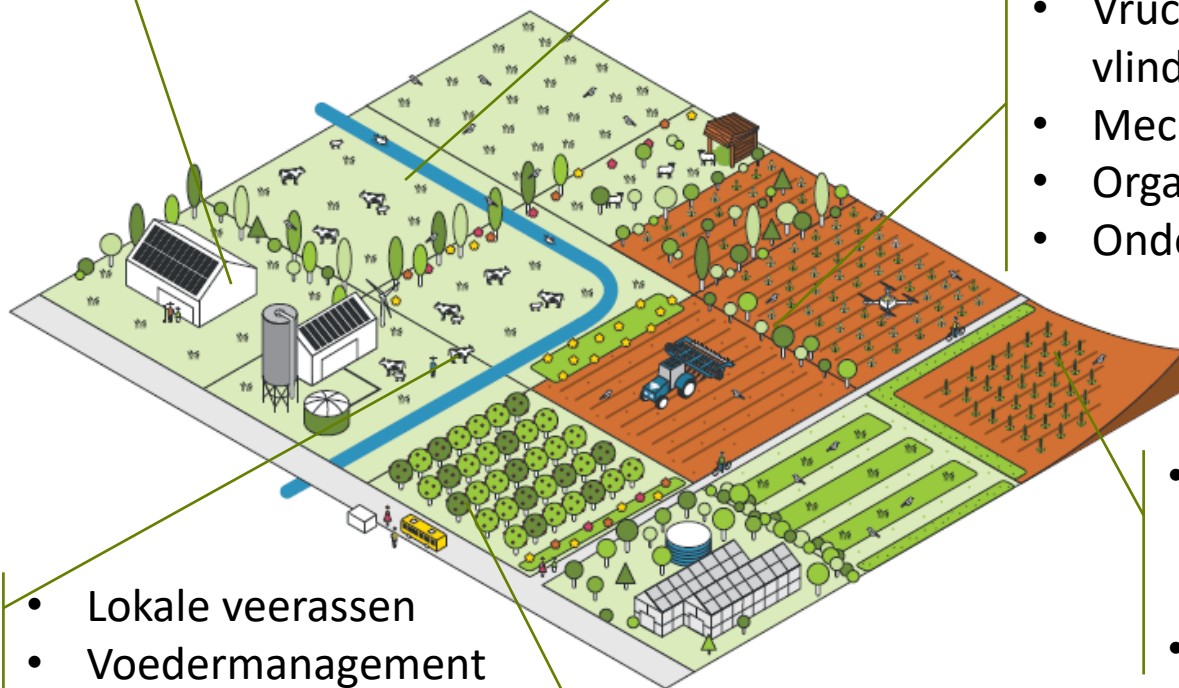
- Behoud meerjarig grasland
- Ecologisch beheerd grasland
- Tijdelijk naar blijvend grasland
- Meerjarige ecoteelten (eiwit)

- Ecoteelten
- Vruchtafwisseling met vlinderbloemige
- Mechanische onkruidbestrijding
- Organische koolstof op bouwland
- Onderhoud boslandbouwsystemen

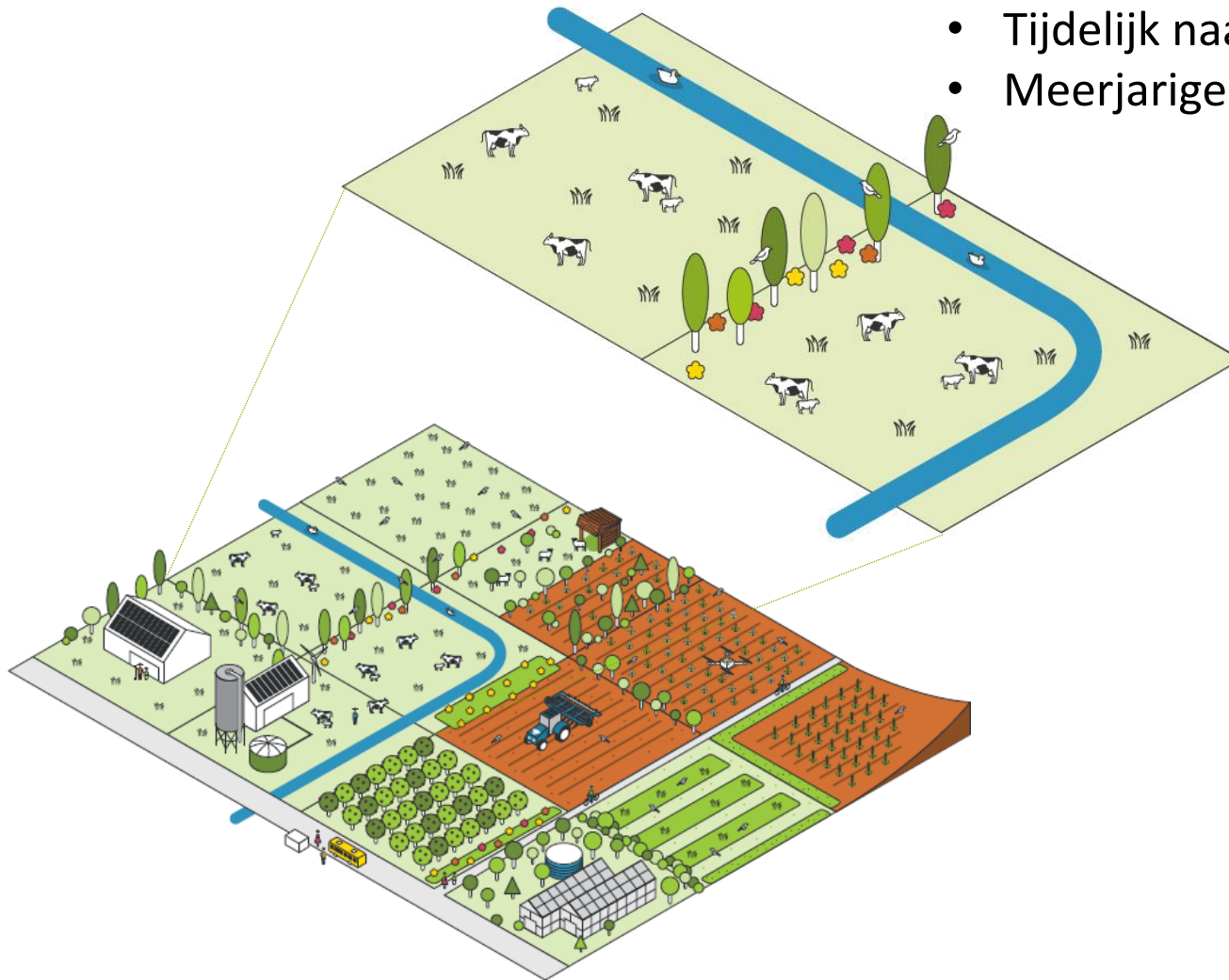
- Lokale veerassen
- Voedermanagement

- Teelttechnische erosiebestrijdende technieken
- Bufferstroken

- Meerjarige bloemenstrook in fruit



- Behoud meerjarig grasland
- Ecologisch beheerd grasland
- Tijdelijk naar blijvend grasland
- Meerjarige ecoteelten (eiwit)



Europees Landbouwfonds
voor Plattelandsontwikkeling
Europa investeert
in zijn platteland



Onder
voorbehoud

Behoud meerjarig grasland

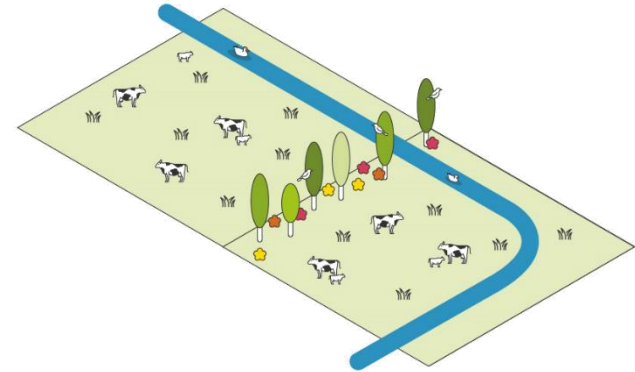
- ▶ **Eénjarig (ER)**

- ▶ **Graslanden die**

- Minstens 10 (15) jaar grasland in verzamelaanvraag
- Voorgaande 6 jaar + jaar zelf niet geploegd

- ▶ **Behoud andere bestaande percelen blijvend grasland**

- ▶ **115 (145) euro/ha**



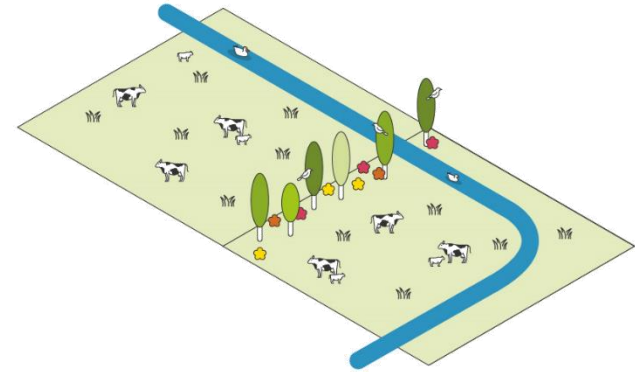
Europees Landbouwfonds
voor Plattelandsontwikkeling
Europa investeert
in zijn platteland



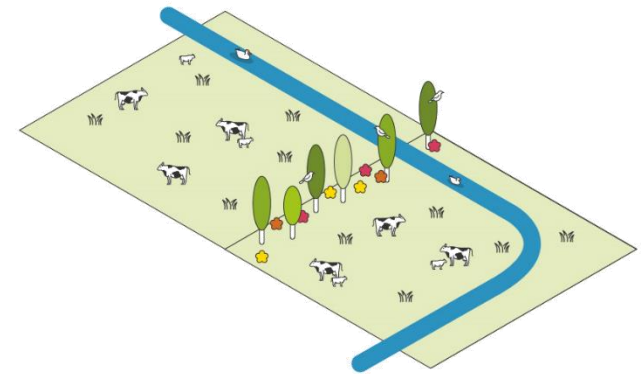
Onder
voorbehoud

Ecologisch beheerd grasland

- ▶ **Eénjarig (ER)**
- ▶ **Op tijdelijk en blijvend grasland**
- ▶ **Geen derogatieperceel**
- ▶ **Geen gebruik van gewasbescherming of kunstmeststof gedurende volledige jaar**
- ▶ **(Extensieve begrazing aan max. 2 GVE/ha)**
- ▶ **200 euro/ha (+ 100 euro/ha)**



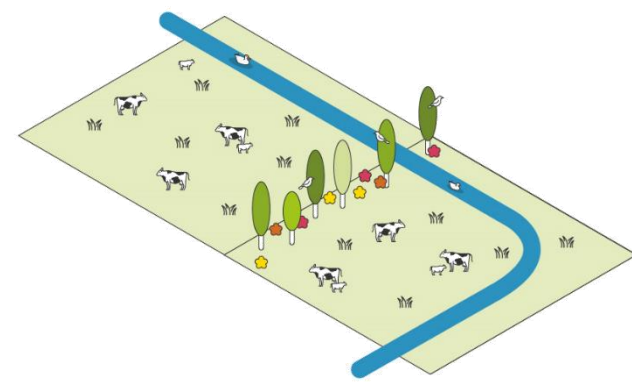
Tijdelijk grasland naar blijvend grasland



- ▶ **Vijfjarig (AMKM)**
- ▶ **Perceel laatste 4 jaar aangegeven als grasland (laatste jaar tijdelijk grasland (TG))**
- ▶ **Niet geploegd in die periode**
- ▶ **Behoud andere percelen blijvend grasland**
- ▶ **325 euro/ha**

Meerjarige ecoteelten (eiwit)

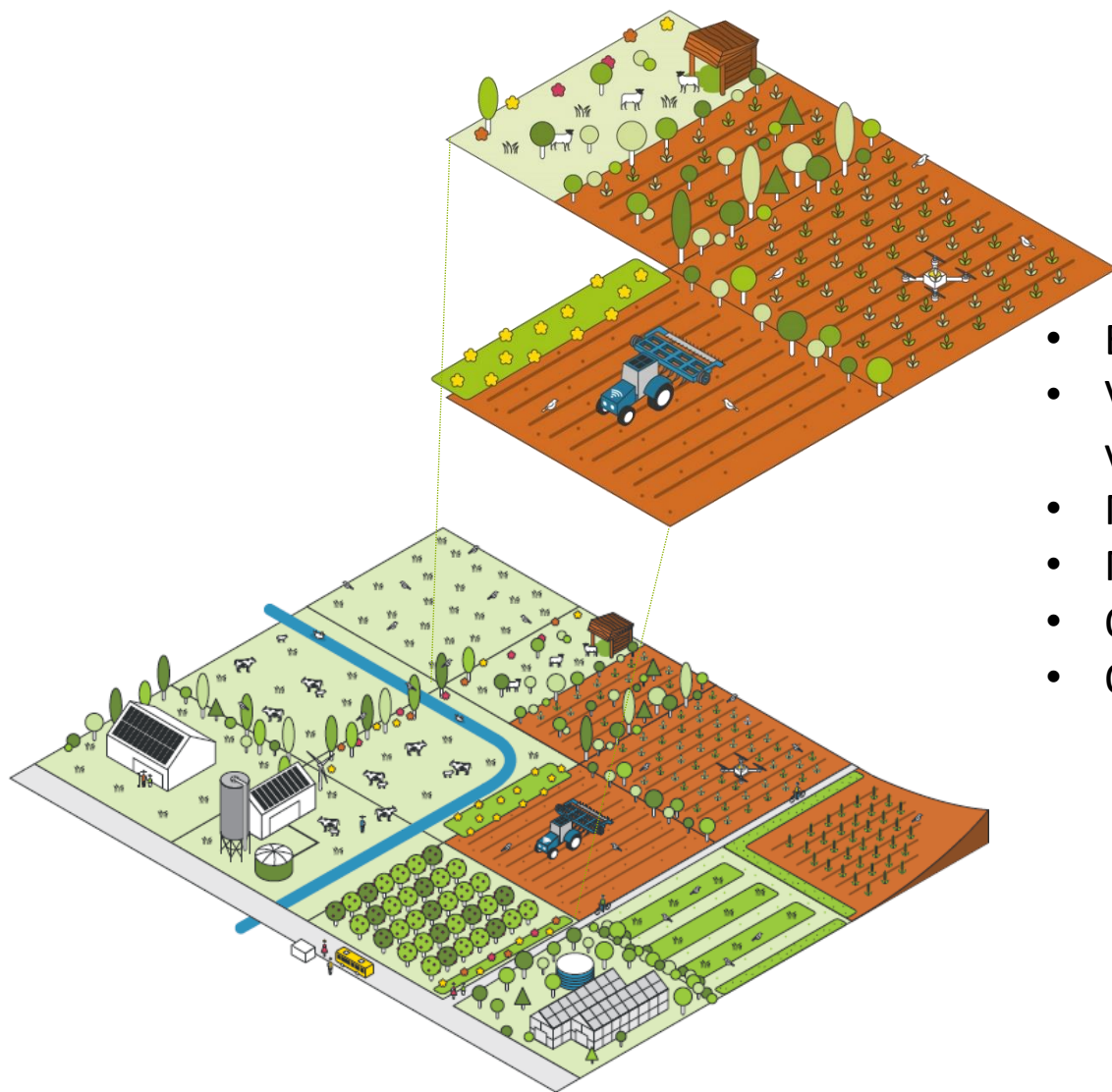
- ▶ **Inzaai grasklaver/luzerne, graskruidenmengsel, klaver, luzerne**
- ▶ **Op bouwland**
- ▶ **Tweejarig (+ 1) (AMKM), daarna 2 jaar niet op zelfde perceel**
- ▶ **230/350 euro/ha**



Europees Landbouwfonds
voor Plattelandsontwikkeling
Europa investeert
in zijn platteland



Onder
voorbehoud



- Eénjarige ecoteelten
- Vruchtafwisseling met vlinderbloemigen
- Mechanische onkruidbestrijding
- Meerjarige ecoteelten
- Organische koolstof op bouwland
- Onderhoud boslandbouwsystemen



Europees Landbouwfonds
voor Plattelandsontwikkeling
Europa investeert
in zijn platteland



Onder
voorbehoud

Eenjarige ecoteelten

- ▶ **Eénjarige (ER)**

- ▶ **Cfr. pre-ER**

- ▶ **Eiwitteelten:** voedererwten, veldbonen, mengteelten met granen, drooggeogste erwten en bonen, quinoa... (600 euro/ha)

- ▶ **Teelten met positieve impact op milieu, klimaat of biodiversiteit**

- Productief (geogst): hennep, koolzaad (230 euro/ha)

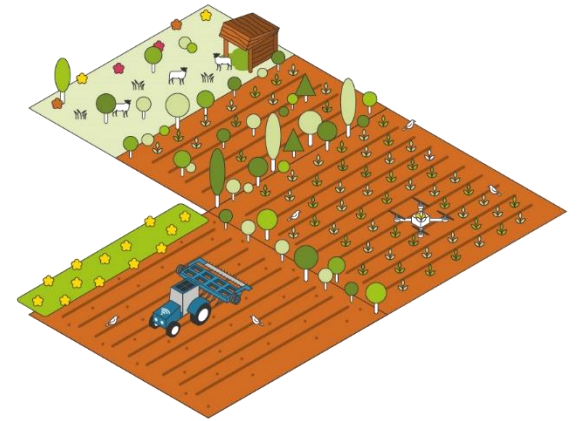
- Niet-geogst: tagetes, gele mosterd, bladrammenas (600 euro/ha)

- ▶ **In gebieden soortenbescherming**

- Faunavriendelijke hoofdteelt: 350/1.500 euro/ha

- Voorjaarsbraak 350 euro/ha

- Faunavriendelijke nateelt: vroegafrijpende Japanse haver (60 euro/ha)



Vruchtafwisseling met vlinderbloemigen

- ▶ **Eénjarig (ER)**

- ▶ **Bouwland**

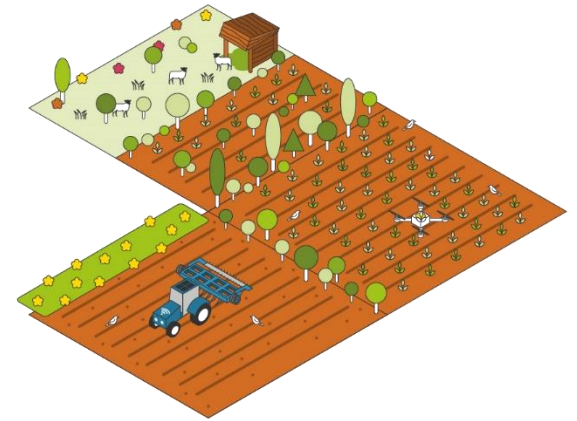
- ▶ **In periode van 5 jaar:**

 - Hoofdteelten uit min. 3 vruchtafwisselingsgroepen

 - Minstens 1 keer vlinderbloemige

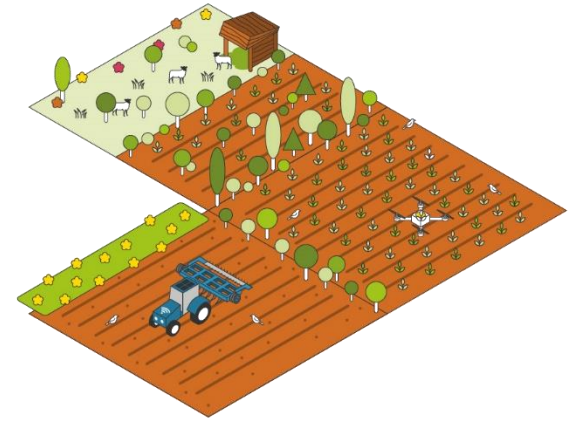
Bv. grasklaver-grasklaver-voederbieten-mais-wintertarwe

- ▶ **108 euro/ha**



Mechanische onkruidbestrijding

- ▶ **Eénjarig (ER)**
- ▶ **Voorwaarden cfr. vroegere AMKM**
- ▶ **310 euro/ha**

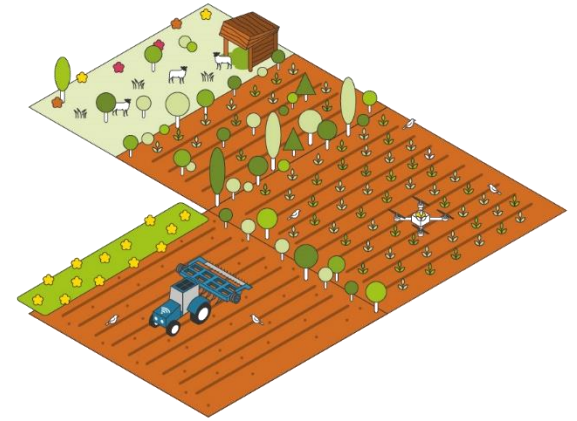


Organische koolstof op bouwland • teeltplan



- ▶ **Eénjarig (ER)**
- ▶ **Cfr. de pre-ecoregeling**
- ▶ **Aangebrachte organische koolstof via teeltplan**
- ▶ **Min. 1.250/1.300/1.350/1.400 kg organische koolstof/ha bouwland**
- ▶ **70/100/130/160 euro/ha bouwland**

Organische koolstof op bouwland



▶ **Aanbrengen van koolstofrijke producten**

- Eénjarig (ER)
- Aanbreng compost, stalmest of houtsnippers
- 130/60/482 euro/ha

▶ **Bereiken van streefzone voor organische koolstof en pH**

- Alleen in combinatie met andere organische koolstof-maatregel
- Via bodemanalyse aantonen dat streefzone voor org. C en pH bereikt werd
- Analyseresultaat beschikbaar via bodempaspoort
- 60 euro/ha

Onderhoud boslandbouwsystemen



- ▶ **Vijfjarig (AMKM)**
- ▶ **Bestaande boslandbouwpercelen**
- ▶ **Snoeien en onderhoud strook/straal rondom bomen**
- ▶ **Geen herbiciden**
- ▶ **270 euro/ha**
- ▶ **Aanplantsubsidie blijft**