



Vlaanderen
is landbouw & visserij

LUNCHWEBINAR

Ecoregeling/AMKM ecoteelten
Ecoregeling vruchtafwisseling, en
Ecoregeling organische koolstof op
bouwland



3 februari 2023

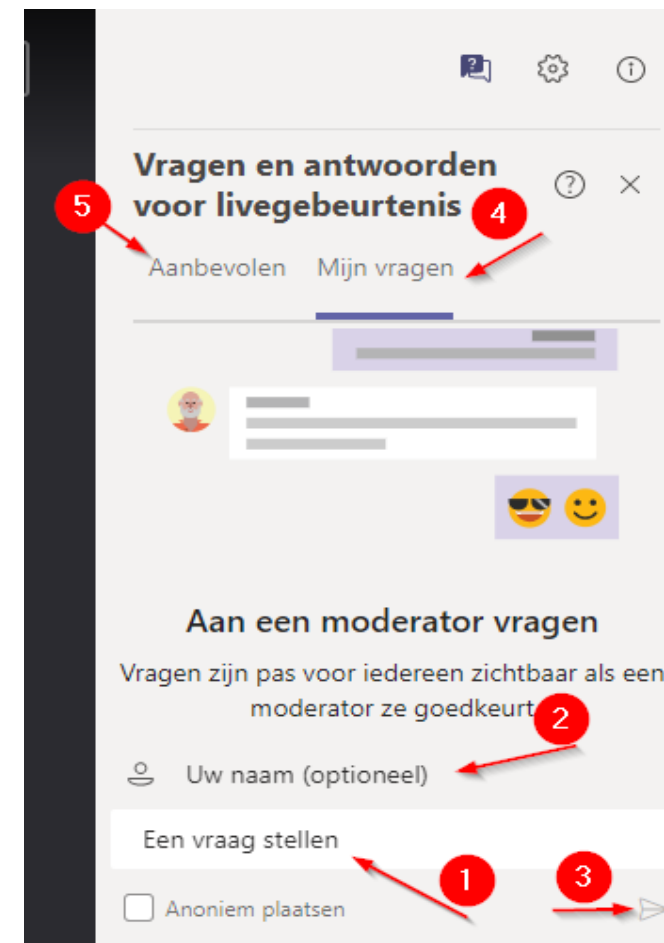
Vlaams GLB-S strategisch Plan

Communicatie = onder voorbehoud!

- Huidige informatie
= gebaseerd op door EC goedgekeurd Vlaams GLB-Strategisch Plan
- Maar: Vlaamse besluitvorming is nog niet definitief

Lunchwebinars GLB 2023: Afspraken

- ▶ Tijdens webinar staat iedereen op 'Mute'
- ▶ Vraag stellen:
 - via 'Vragen en Antwoorden'- module rechts op het scherm – klik eventueel bovenaan op vraagtekensymbool 
 - Klik onderaan op knop 'een vraag stellen'
 - Vragen worden niet gedeeld met andere deelnemers
 - Typ uw vraag (1) in het opstelvak, vul uw naam in (2)
 - Selecteer 'Verzenden' (3) 
 - Uw vraag verschijnt in 'Mijn vragen' (4)
 - Organisator kan publiceren via luik 'Aanbevolen' (5)
- Vraag stellen kan anoniem



Lunchwebinars GLB 2023: Afspraken

▶ Eventuele onderbreking

- Bij onderbreking: boodschap ‘Deze livegebeurtenis is beëindigd/The live event has ended’.
- Klik na 5 minuutjes terug op link in de bevestigingsmail. De webinar wordt dan hernomen

▶ Opnames

- Webinar wordt opgenomen-ter beschikking via Youtube op website LV



DEPARTEMENT
LANDBOUW EN VISSERIJ

[Contact](#) [Over ons](#) [Nieuws](#) [Agenda](#) [Publicaties](#)



Waar ben je naar op zoek?

Zoek

[Steun](#) [Bedrijfsvoering](#) [Plant](#) [Dier](#) [Visserij](#) [Beleid](#)



Agenda

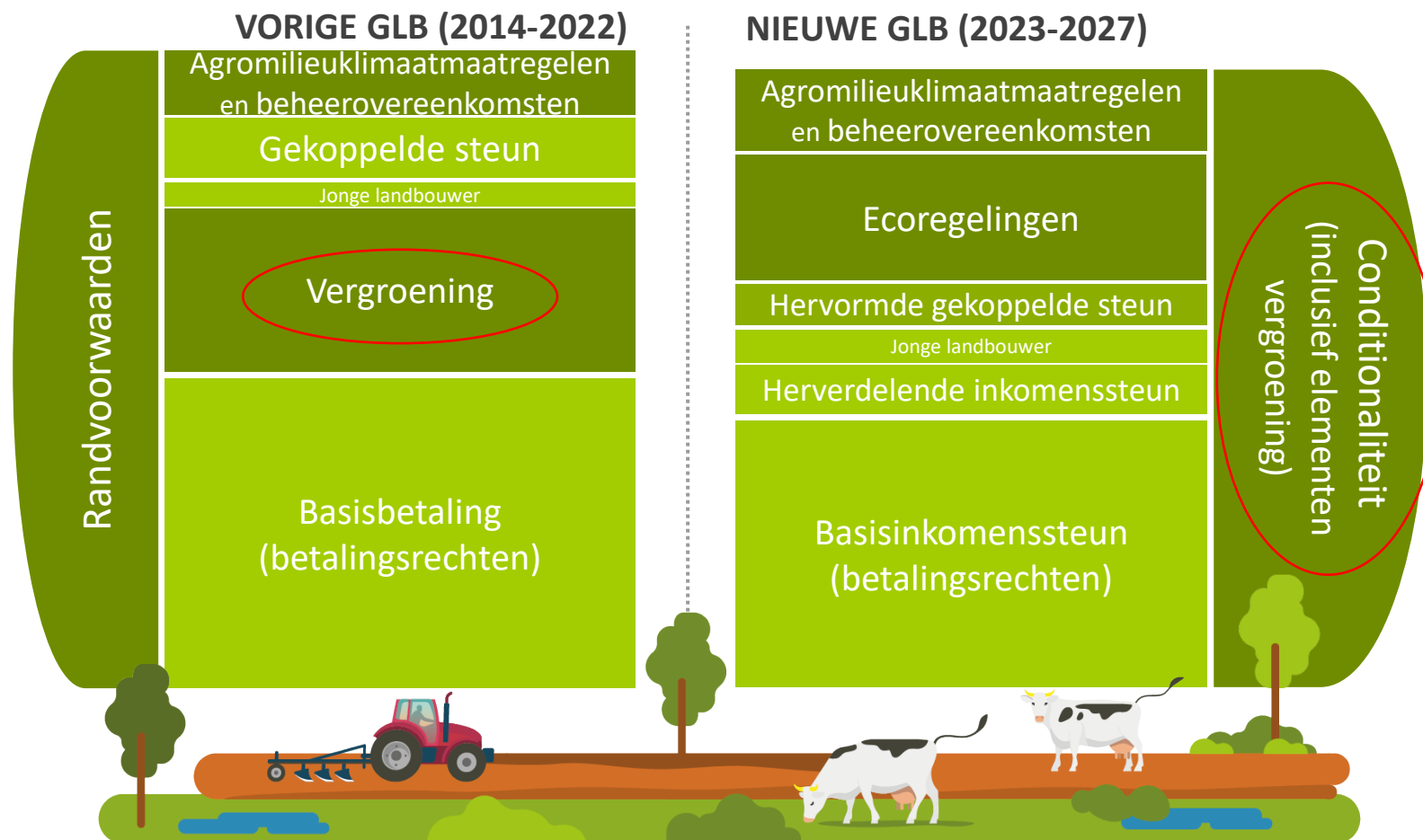
- ▶ Inleiding tot het nieuwe Gemeenschappelijk Landbouwbeleid
- ▶ Maatregelen op akkerland
 1. Ecoteelten
 1. Eenjarige ecoteelten
 2. Meerjarige ecoteelten
 2. Vruchtafwisseling met een vlinderbloemige
 3. Verhogen organisch koolstof op bouwland

Nieuwe GLB 2023 – 2027

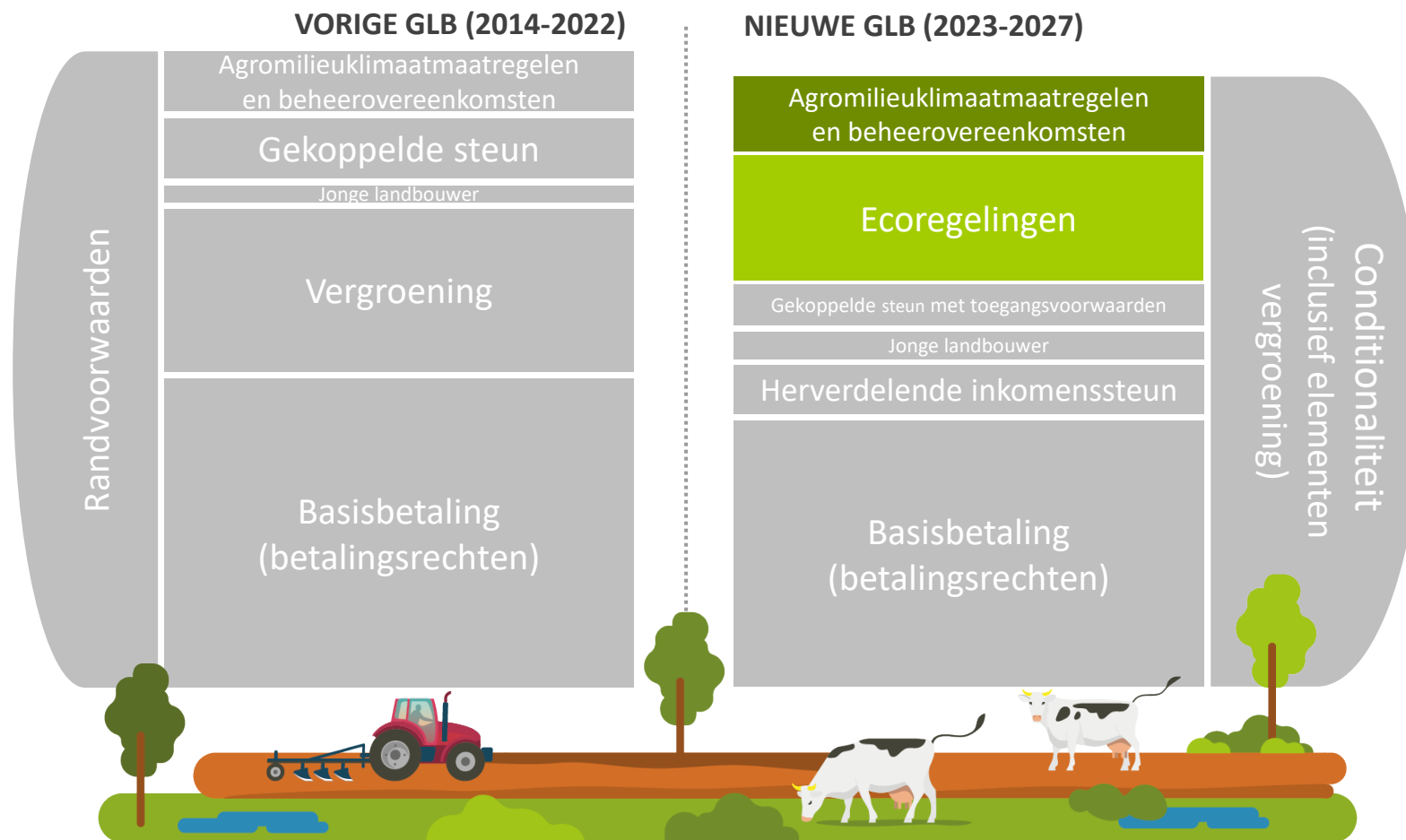
- ▶ Start op 1 januari 2023
- ▶ Verdere transitie naar een duurzame land- en bosbouw in de Europese Unie
 - Economische, ecologische, sociale duurzaamheid
 - Kennis, onderzoek en innovatie
 - Meer prestatiegerichte aanpak
 - Meer flexibiliteit voor de lidstaten → Strategisch plan per lidstaat

Areaal- en diergebonden maatregelen

Overzicht



Ecoregelingen - AMKM - beheerovereenkomsten



Overzicht ecoregelingen en AMKM

Behoud meerjarig grasland	Ecologisch beheerd grasland	Eenjarige ecoteelten	Teelttechnische erosiebestrijdende technieken
Tijdelijk grasland naar blijvend grasland		Meerjarige ecoteelten	
Bufferstroken	Voortzetting bio	Mechanische onkruidbestrijding	Vruchtafwisseling met vlinderbloemige
	Omschakeling bio 1 BR activeren		
Bodem organisch koolstofgehalte in bouwland	Meerjarige bloemenstrook in de fruitteelt	Bodempaspoort 1 BR activeren	Voedermanagement rundvee
Precisielandbouw GPS: 1 BR activeren	Onderhoud boslandbouwsystemen	Lokale veerassen Geen actieve LB	Antibioticareductie



Bedrijfsgebonden



Ecoregelingen



AMKM

Samenvatting Ecoregelingen ER en Agromilieuklimaatmaatregelen AMKM

- ▶ Vrijwillige maatregelen
- ▶ Actieve landbouwers (behalve bij maatregel lokale veerassen)



Ecoregelingen	Agromilieuklimaatmaatregelen
Eenjarige verbintenissen	Meerjarige verbintenissen
Perceel in Vlaams Gewest of Brussels Hoofdstedelijk Gewest	Perceel in Vlaams Gewest

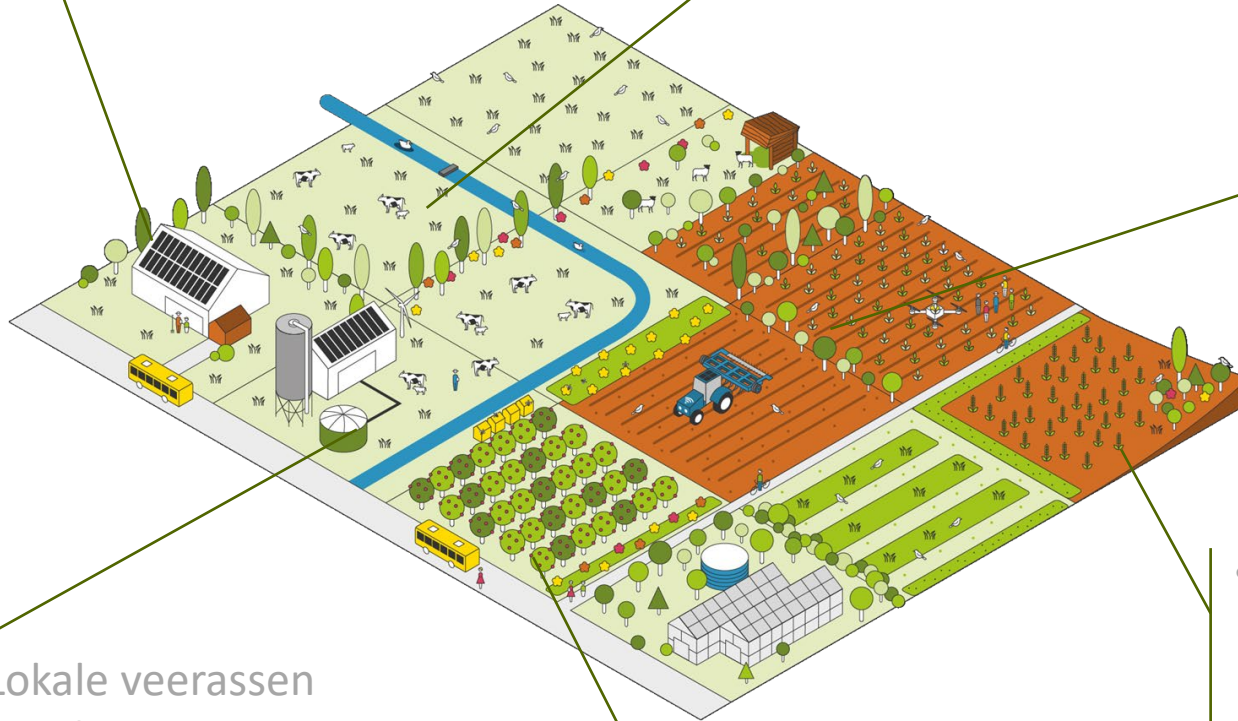
- ▶ Afhankelijk van de maatregel:
 - Specifieke voorwaarden (minimale zaaidichtheid – soortenbeschermingsgebied)
 - Gebruiksperiode percelen
 - Minimale perceelsoppervlakte (0,30 ha) of oppervlakte per bedrijf (0,50 ha)
 - Historiek perceel
 - Voorwaarden niet altijd beperkt tot jaar zelf

Samenvatting ER en AMKM

- ▶ Geen voorafgaande inschrijvingen nodig
- ▶ Via verzamelaanvraag
 - Bijkomende bestemming op perceelsniveau
 - Vinkje op volledige bedrijf (vb EOC teelt)
- ▶ Verbintenissen starten steeds 1 januari - gebruik van het perceel kan afwijken van 1 januari
- ▶ Combinaties van maatregelen volgens combinatietabel
 - Tussen ER en AMKM onderling
 - Tussen ER en AMKM met beheerovereenkomsten (PDPO III en nieuwe BO's)
 - Tussen oude aflopende agromilieumaatregelen, beheerovereenkomsten en hectaresteen bio

- Biologische landbouw
- Precisielandbouw
- Bodempaspoort
- Antibiotica-reductie

- Behoud meerjarig grasland
- Ecologisch beheerd grasland
- Tijdelijk naar blijvend grasland
- **Meerjarige ecoteelten (eiwit)**



- Ecoteelten (één- en meerjarige)
- Vruchtafwisseling met vlinderbloemige
- Mechanische onkruidbestrijding
- **Organische koolstof op bouwland**
- Onderhoud boslandbouwsystemen

- Lokale veerassen
- Voedermanagement

- Teelttechnische erosiebestrijdende technieken
- Bufferstroken

- Meerjarige bloemenstrook in fruit



Overlap conditionaliteit en Ecoregeling/AMKM

- ▶ Basisvoorwaarde deelname 2023: Voldoen aan conditionaliteit Gewasrotatie voor
 - Ecoteelten (ecoregeling eenjarige ecoteelten en AMKM meerjarige ecoteelten)
 - Ecoregeling vruchtafwisseling met vlinderbloemige

CONDITIONALITEIT GEWASROTATIE	
BEDRIJF	BETROKKEN PERCEEL
<ul style="list-style-type: none">• 1/3 van percelen bouwland op bedrijf<ul style="list-style-type: none">• Andere hoofdteelt tov 2022 (obv tabel gewasrotatie!)• Zelfde hooftteelt met tussenteelt 12 weken• Niet voor meerjarige teelten, grassen	<ul style="list-style-type: none">• Laatste 4 teelten niet dezelfde hoofdteelt (obv tabel gewasrotatie)• Niet voor meerjarige teelten, grassen
NIET VOLDAAN	NIET VOLDAAN
Geen steun op bedrijf voor deze maatregelen	Geen steun op perceel mogelijk



Ecoteelten

**Milieu-,
biodiversiteitsvriendelijke
en/of klimaatbestendige
teelten**



Vlaanderen
is landbouw & visserij

Eenjarige ecoteelten

Ecoregeling

Eiwitteelten (Feed & Food)



Teelten met positieve impact



Eenjarige ecoteelten



soortenbeschermingsgebied



Huidige jaar: bouwland
Twee voorgaande jaren:
bouwland of blijvende teelt
(geen blijvend grasland)



Vlaanderen
is landbouw & visserij

Onder
voorbehoud

Eenjarige ecoteelten

▶ 1/ Teelt met **eenjarige eiwitteelten** –

▶ **selectie teelten voor Food & Feed op bouwland**

Teelt	Voorwaarde	Min Zaadichtheid	Hoofd- teelt	Oogst	BB (Code VA)	Bedrag (€/ha)
Voedererwten, veldbonen, drooggeogste erwten/bonen soja, quinoa	- (geen erwten en bonen voor de groentesector)	-	HT	ja	EEH	600
Granen met vlinderbloemigen (geen voorteelt meteil)	Combineren met - Voedererwt zomer - Voedererwt winter - Zomerveldbonen - Winterveldbonen	Minimaal 60 korrels/m ² 25 korrels/m ² 40 korrels/m ² 20 korrels/m ²	HT!	ja	EEH	600

BB= Bijkomende bestemming – steun aanvraag in verzamelaanvraag

Eenjarige ecoteelten

► 2/ Teelt met **positieve impact**

Teelt	Extra voorwaarde	Min Zaai	Hoofd-teelt	Oogst	Bedrag (€/ha)
Hennep	-	-	HT	Ja	230
Gele mosterd, } Bladrammenas, } Tagetes	- Minimaal 2 mnd aanhouden + onderwerken - Minimaal 3 mnd aanhouden + onderwerken	-	HT !!	nee	600
Faunamengsel (ook buiten soortenbescher- mingsgebied)	60-90% granen + -5-10% brassica (zie lijst) -Max 35% zonnebloem, bernagie, vlas, facelia, voederwikke, klaver	50-60 kg/ha	HT	Nee + aanhouden tot 15/03	1500
Verlengde braak + hoofdteelt mais	-Voorjaarsbraak 15/03 tot 10/05 -geen handelingen 15/03 -10/05 - Nateelt/groenbedekker onderwerken voor 15/03	-	VT 82 + HT 201-202	HT ja	350



Vlaanderen
is landbouw & visserij

HT Hoofdteelt

VT voorteelt

Onder
voorbehoud

Eenjarige ecoteelten

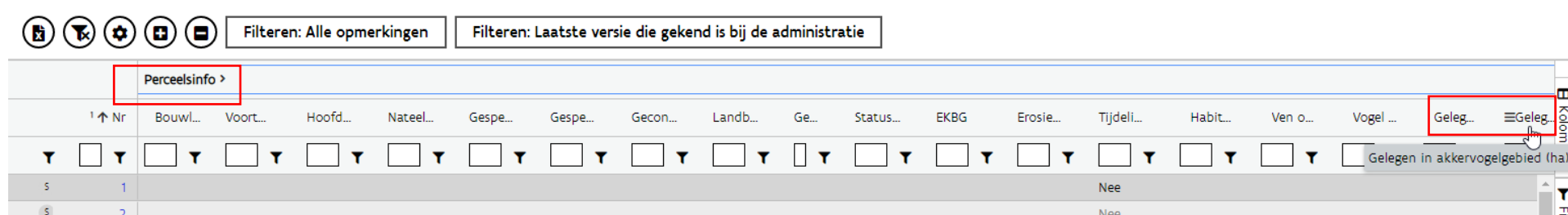
- ▶ **3 Teelt in gebieden soortenbescherming** voor akkervogels, grauwe kiekendief en hamsters
 → (zie VA op de kaart – lagenkiezer – beheergebieden)

Teelt	Voorwaarde	Min Zaai	Hoofd-teelt/ Nateelt	Oogst	Bedrag (€/ha)
Zomergranen	-	Nee	Hoofddeelt	Ja	350
Faunavriendelijke nateelt – Japanse haver	Vroegafrijpende variëteit Pratex/Giraffe	Nee	Nateelt:	Nee	60
Faunavriendelijke nateelt – mengsel Japanse haver (Pratex –Giraffe)	Japanse haver - Witte klaver - Voederwikke - Zonnebloem	50kg/ha - 10kg/ha - 40kg/ha - 10 kg/ha	* niet na gras * van 1/8 tot 15/03 • Geen GBM		


GBM: gewasbeschermingsmiddelen

Via verzamelaanvraag op e-loket

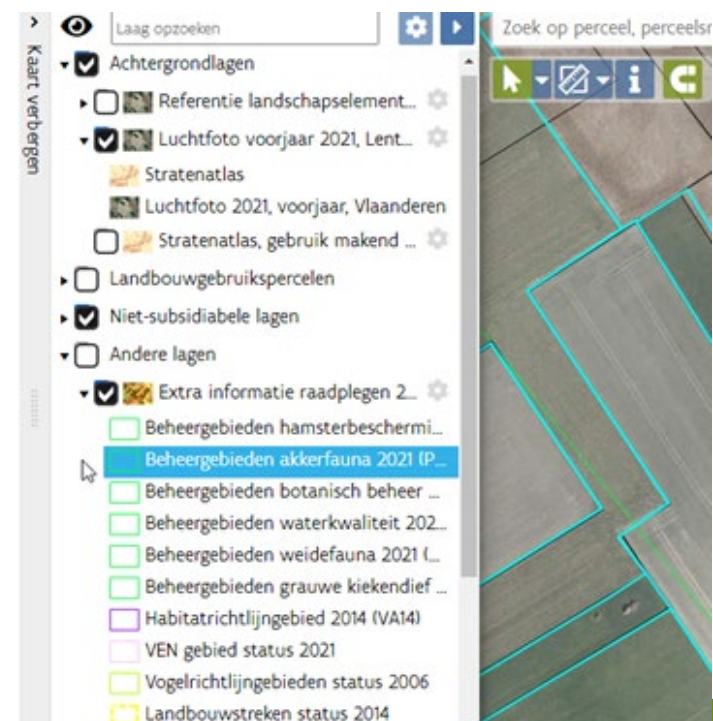
- perceelsinfo in de percelentabel: 'gelegen in akkervogelgebied'



Filteren: Alle opmerkingen		Filteren: Laatste versie die gekend is bij de administratie																	
Perceelsinfo >																			
↑ Nr	Bouw...	Voort...	Hoofd...	Nateel...	Gespe...	Gespe...	Gecon...	Landb...	Ge...	Status...	EKBG	Erosie...	Tijdeli...	Habit...	Ven o...	Vogel ...	Geleg...	Geleg...	
5	1																	Geleg in akkervogelgebied (ha)	
5	2																		Nee

- grafische luik: 'andere lagen' - 'extra informatie Raadplegen' 

- beheergebieden akkerfauna 2022
- beheergebieden grauwe kiekendief
- Beheergebieden hamster



Eenjarige ecoteelten: verzamelaanvraag

► Geen combinaties onderling mogelijk

VOORTE ELT	HOOFDTEELT	NATEELT	Pagina Verzamel- aanvraag	Kolom Bijkomende bestemming
	Eiwitteelt		Percelen	EEH
	Hennep			
	Gele mosterd, Bladrammenas Tagetes			
	Faunamengsel			
Braak '82'	Mais 201/202			
	Zomergranen			
		(mengsel met) Japanse haver		EEN

Bestemmingen ▾

Bijk. best. Vaste beheersov... Gesp. prod.

▾ ▾

EEH x ▲ MAA

EEH - Eenjarige ecoteelten hoofdteelt

EEN - Eenjarige ecoteelten nateelt

- Bijkomende bestemming aangeven tot 31 mei
- Schrappen EEH tot 31 augustus
- Schrappen EEN tot 31 december



Vlaanderen
is landbouw & visserij

Meerjarige ecoteelten

Agromilieuklimaatmaatregel

Meerjarige eiwitteelten



Teelten met positieve impact



**Meerjarige ecoteelten
op bouwland**



Vlaanderen
is landbouw & visserij

Onder
voorbehoud

Meerjarige ecoteelten

1. Meerjarige eiwitteelt

ALGEMENE VOORWAARDEN

- ▶ 3 mogelijkheden:
 - Meerjarige eiwitteelten (grasklaver, grasluzerne, klaver, luzerne)
 - Graskruidenmengsel (productief kruidenrijk grasland)
 - Luzerne met uitgestelde maaidatum
- ▶ Tweejarige verbintenis op **VAST** perceel (+ 1 jaar extra) (AMKM), daarna 2 jaar niet op zelfde perceel
- ▶ Op perceel bouwland (niet op blijvend grasland)
- ▶ Minimum 0,30 ha in Vlaanderen
- ▶ Start verbintenis met **INZAAI**, geen doorzaai, wel herinzaai na melding
- ▶ Vlinderbloemige steeds zichtbaar aanwezig
- ▶ Aanhouden gedurende volledige periode en laatste jaar tot 31 december (muv Polders in laatste jaar tot 15 oktober)

Meerjarige ecoteelten

1. Meerjarige eiwitteelt

Teelt INZAAI	Voorwaarde	Minimale zaaidichtheid	BB (VA)	Bedrag (€/ha)
Grasklaver grasluzerne klaver luzerne	Voor mengsel geen zaaidichtheid voor gras (optimaal max 30 kg/ha)	-Wit: 3 kg/ha Rode: 6 kg/ha Combinatie klaver: 6 kg/ha - Luzerne 12 kg/ha	MEV	230
Teelt INZAAI	Voorwaarde	Minimale zaaidichtheid	BB (VA)	Bedrag (€/ha)
Graskruiden- mengsel	Minimum 2 grassen + Min 5 vlinderbloemigen en kruiden waarvan - min 2 kruiden - min 1 vlinderbloemige	Vlinderbloemigen en kruiden zijn 25% van gewichtsperscentage	MEG	350

Mogelijke soorten voor graskruidenmengsel

Grassen	Kruiden	Vlinderbloemigen
Engels raaigras	Wilde chicorei	Hopklaver
Beemdlangetbloem	Duizendblad	Rolklaver
Frans raaigras	Kleine pimpernel	Luzerne
Italiaans raaigras	Smalle weegbree	Rode klaver
Kropaar	Karwij	Gele honingklaver
Festullium	Peterselie	Basterdklaver
Rietzwenkgras	Wilde peen	Wondklaver
Timoteegras	Venkel	Witte klaver
Veldbeemdgras		Esparcette

Verderzetting verbintenissen 2022

- ▶ Verbintenissen 2022 productief kruidenrijk grasland (pre-ER)
 - Pre-ecoregeling omgezet naar AMKM meerjarige ecoteelt graskruidenmengsel
 - In 2023 starten in 2^o jaar van verbintenis door aangeven bijkomende bestemming 'MEG'
 - × aan nieuwe voorwaarden en bedragen – meerjarige ecoteelt graskruiden
 - **Geen verplichte nieuwe inzaai**
 - × Optioneel verlenging tot 2024 indien kruiden zichtbaar aanwezig – vrije keuze
 - × Na afloop 2 jaar geen nieuwe maatregel meerjarige ecoteelt eiwitten (MEV, MEG, MEL)



Meerjarige ecoteelten

1. Meerjarige eiwitteelt

Teelt INZAAI	Voorwaarde	Minimale zaaidichtheid	BB (VA)	Bedrag (€/ha)
Meerjarige luzerne met uitgestelde maai	<ul style="list-style-type: none">• Uitgestelde maai tot 1/6• Soortenbeschermingsgebied akkervogel, grauwe kiekendief, hamster <p>TIP kort houden in winter + 60 dagen tussen sneden</p>	–	MEL	600

Meerjarige ecoteelten: verzamelaanvraag

HOOFDTEELT	Pagina Verzamelaanvraag	Bijkomende bestemming	Bedrag (€/ha)
Eiwitteelt	Percelen	MEV	230
Graskruidenmengsel		MEG	350
Uitgestelde maai luzerne		MEL	600
KOH		MET	600
miscanthus			

Bestemmingen ▾

Bijk. best. Vaste beheersov... Gesp. prod

▾ ▾

MEI x ▲ MAA

- MEG - Meerjarige ecoteelt graskruiden
- MEL - Meerjarige ecoteelt luzerne
- MET - Meerjarige ecoteelten KOH/miscanthus
- MEV - Meerjarige ecoteelt vlinderbloemigen

- ▶ Bijkomende bestemming aangeven tot 31 mei
- ▶ Schrappen eerste jaar tot 31 december
- ▶ Schrappen vanaf tweede jaar niet mogelijk

Bestaande verbintenissen vlinderbloemigen (VLI)

- ▶ Landbouwer kiest (in VA 2023)
 - Stopzetting (ontvangen subsidies blijven verworven)
 - Voortzetting tot einde looptijd (2023 of 2024) aan nieuwe voorwaarden en bedragen MEV
 - × Min. 1 perceel met **meerjarige** 'VLI' in 2022 wordt aangehouden tot einde looptijd
 - × Na afloop verbintenis voor 2 jaar geen verbintenis mogelijk op zelfde perceel
 - × Op percelen bouwland van min. 30 are (geen verbintenisoppervlakte meer) dwz op perceel met **eenjarige** 'VLI' in 2022 en status BG geen voortzetting
 - × **geen verplichte nieuwe inzaai** op verdergezette percelen
 - × Op andere percelen **meerjarige** 'VLI' in 2022 kan in 2023 geen volledig nieuwe verbintenis worden afgesloten
 - × Op percelen zonder **meerjarige** 'VLI' in 2022 is nieuwe verbintenis (met inzaai) wel mogelijk

Bestaande verbintenissen vlinderbloemigen (VLI)

1. Bekijk uw lopende verbintenis (bedrijfsgebonden)
2. Schrap alle percelen die niet meer voor verlenging in aanmerking komen:
 - alle éénjarige teelten
 - alle percelen BG weg
 - alle percelen < 0,3 ha (verbintenisopp loslaten)
3. Percelen over?



Overzicht lopende verbintenis VLI tot 2023

Percelen	1	2	3	4	5	6
Opp ha	1 _ status BG	0,25	0,45	2,10	1,50	1,20
2022	VLI	VLI	VLI	VLI	VLI	-
STOPZETTING OP BEDRIJF (enkel nieuwe verbintenissen MEV met inzaai mogelijk)						
2023				MEV inzaai		MEV inzaai
2024				MEV	MEV inzaai	MEV
2025				MEV	MEV	
2026					MEV	



Nieuwe verbintenis



Vlaanderen
is landbouw & visserij

Onder
voorbehoud

Overzicht lopende verbintenis VLI tot 2023

Percelen	1	2	3	4	5	6
Opp ha	1 _ status BG	0,25	0,45	2,10	1,50	1,20
2022	VLI	VLI	VLI	VLI	VLI	-
VERDERZETTEN MAATREGEL (los van verbintenisoppervlakte)						
2023				MEV Stop eind 2023	MEV inzaai Nieuw niet mogelijk	MEV inzaai
2024			MEV inzaai		MEV inzaai	MEV
2025			MEV		MEV	MEV (3° jr)
2026					MEV (3° jr)	



verderzetting



Nieuwe verbintenis

Overzicht lopende verbintenis VLI tot 2024

Percelen	1	2	3	4	5	6
Opp ha	1 _ status BG	0,25	0,45	2,10	1,50	1,20
2022	VLI	VLI	VLI	VLI	VLI	-
VERDERZETTEN MAATREGEL (los van verbintenisoppervlakte)						
2023				MEV	MEV inzaai	MEV inzaai
2024			MEV inzaai	MEV Stop eind 2024	MEV inzaai	MEV
2025			MEV		MEV	MEV (3° jr)
2026					MEV (3° jr)	





verderzetting



Nieuwe verbintenis

Lopende verbintenissen

 Beware

 Keuze ontbreekt voor de lopende verbintenissen. (AMNOK)

Maak in onderstaande tabel uw keuze omtrent de lopende verbintenissen. Deze kunnen vanaf 2023

- stopgezet worden, zonder terugvordering van uitbetaalde premies.
- verdergezet worden voor de resterende looptijd onder de nieuwe voorwaarden.

De lopende verbintenissen van de maatregelen 'Verwarringstechniek fruitteelt (VER)', 'Teelt vezelvlas met verminderde bemesting (VLS)' en 'Hectare: voor voortzetting van de biologische productiemethode (HVB)' worden hieronder niet getoond omdat hiervoor geen keuze mogelijk is. Deze verbintenissen moet u nog verder naleven onder de oude voorwaarden tot het einde van de looptijd (2023 of 2024). Ze kunnen niet zonder terugvordering stopgezet worden.

Let op: voor zowel de verbintenissen onder de oude als onder de nieuwe voorwaarden, moet de bijkomende bestemming ingevuld worden op de p

Maatregel	Info	↑ Startja...	Eindjaar	Keuze	Nieuwe voorwaar...	Verbindenisove
<input type="text"/>	<input type="text"/>	<input type="text"/>	<input type="text"/>	<input type="text"/>	<input type="text"/>	<input type="text"/>
Teelt van vlinderbloemigen (VLI)	Verbindenisoppervl...	2020	2024	Stopzetten zo... * ▲	Voorwaarden ↗	V20VLI071 ↗

Stopzetten zonder terugvordering

Verderzetten onder de nieuwe voorwaarden

Meerjarige ecoteelten: verzamelaanvraag

► Geen onderscheid code tussen nieuwe en verdergezette verbintenissen

HOOFDTEELT	Pagina Verzamelaanvraag	Bijkomende bestemming	Bedrag (€/ha)
Stop Teelt –VLI	Lopende verbintenissen	keuze	
Verderzetten Teelt vinderbloemige - VLI		keuze	
stopzetten	Percelen	Geen of MEV	230
verderzetten	Percelen	MEV !	230

Bestemmingen ▾

Bijk. best. Vaste beheersov... Gesp. proc

▾ ▾

MEV x ▲ MAA

MEV - Meerjarige ecoteelt vlinderbloemigen

Meerjarige ecoteelten

2. Teelt met positieve impact

- ▶ Vijfjarige verbintenis op vast perceel akkerland
- ▶ Perceel bouwland in 2023, 2022, 2021 of blijvende teelt (geen blijvend grasland)
- ▶ Minimum 0,30 ha in Vlaanderen
- ▶ **Miscanthus**
- ▶ **Korte omloophout**
 - Minstens 1000 bomen of stekken/ha aan te planten of aanwezig
 - Maximale omlooptijd 8 jaar
 - Facturen van plantmateriaal ter beschikking
- ▶ In Verzamelaanvraag bijkomende bestemming 'MET'
- ▶ 600 euro/ha

Bestemmingen ▾		
Bijk. best.	Vaste beheersov...	Gesp. prod
<input type="text"/>	<input type="text"/>	<input type="text"/>
MEL	x	MAA
MEG - Meerjarige ecoteelt graskruiden		
MEL - Meerjarige ecoteelt luzerne		
MET - Meerjarige ecoteelten KOH/miscanthus		
MEV - Meerjarige ecoteelt vlinderbloemigen		



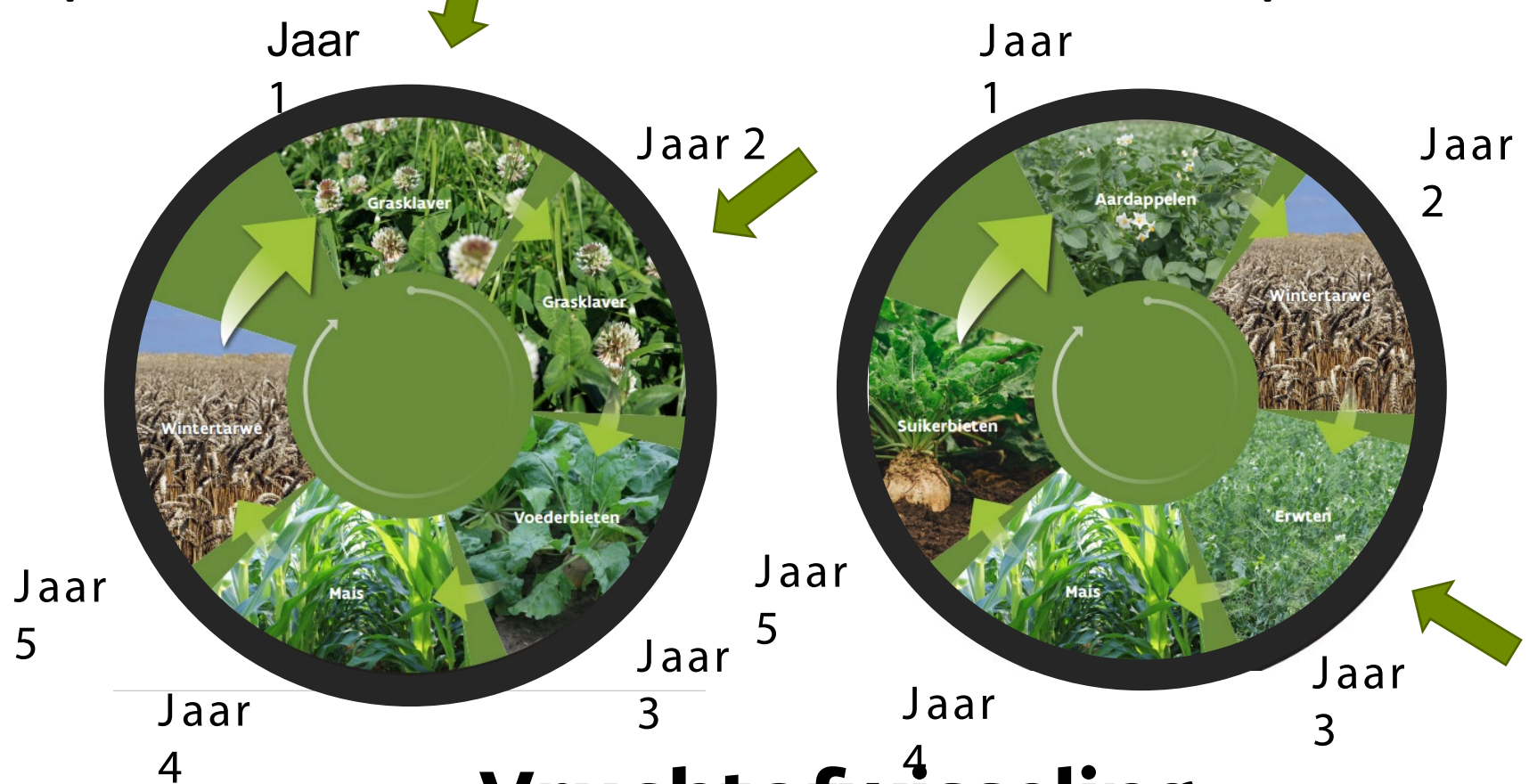
Vlaanderen
is landbouw & visserij

Vruchtafwisseling met vlinderbloemige

Ecoregeling

perceel 1

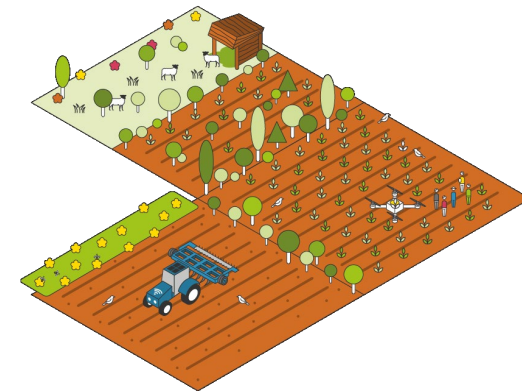
perceel 2



Vruchtafwisseling met vlinderbloemigen



Vruchtafwisseling met vlinderbloemige



- ▶ Eénjarige verbintenis (ER)
- ▶ Minstens 0,5 ha / bedrijf
- ▶ Bouwland (huidige en 2 voorgaande jaren)

- ▶ Voorgaande 4 jaar minstens 2 jaar in gebruik hoofdteelt

- ▶ Vruchtafwisseling over periode van 5 jaar:
 - Hoofdteelten uit min. 3 vruchtafwisselingsgroepen (obv plantenfamilie)
 - Minstens 1 keer vlinderbloemige

- ▶ Bijkomende bestemming 'VAV'
- ▶ 108 euro/ha

Vruchtafwisseling met vlinderbloemigen en conditionaliteit gewasrotatie

- ▶ Voldoen aan gewasrotatie (GLMC7) – 2 voorwaarden
 - Bedrijfsniveau rotatie op 1/3 bouwlandpercelen
 - × Hoofddeelt behoort tot verschillende gewasrotatie groepen (idem als gewasdiversificatie) tov vorig jaar
 - × Hoofddeelt is zelfde maar er is tussenteelt van 12 weken
 - × Meerjarige teelten, grasland (tijdelijk), braak,... op bouwland moeten niet voldoen aan gewasrotatie
 - Perceelsniveau: rotatie binnen de 4 jaar
 - × De hoofddeelt op een perceel mag nooit 4 jaar na elkaar dezelfde zijn (uitzondering meerjarige teelt, grassen, andere kruidachtige voedergewassen of braak).

- ▶ Combinatie met andere ecoregeling (zie tabel)
 - In jaar van aangifte van vlinderbloemige – **niet** te combineren met
 - × Eenjarige ecoteelt – eiwitteelten
 - × Meerjarige ecoteelt -eiwitteelten

Vruchtafwisseling met vlinderbloemige ('VAV')

Vruchtafwisselingsgroep	Voorbeeld teelten
Amaranten	Rode biet, suikerbiet, voederbiet, spinazie, ...
Kruisbloemigen	Broccoli, koolraap, raap, raketsla, gele mosterd, ...
Granen	Tarwe, gerst, rogge, ...
Maïs	Maïs, maïs met vlinderbloemigen
Nachtschade	Paprika, aardappelen, tomaten, ...
Grassen	Grasland, festulolium, graskruiden,...
...	

Vruchtafwisselingsgroepen totaal verschillend als de gewasrotatiegroepen voor GLMC7 Gewasrotatie

Vruchtafwisseling met vlinderbloemige ('VAV')

► Vlinderbloemigen

Vruchtafwisselingsgroep met vlinderbloemigen	Voorbeeld teelten
Vlinderbloemigen	Soja, klaver, erwten, bonen, ...
Grassen* of granen** met vlinderbloemigen*	Grasklaver, grasluzerne
	Granen met erwten of veldbonen



Ook vlinderbloemigen uit de groentesector komen in aanmerking

* Niet na grasland, tenzij in verleden aangegeven als meerjarige eiwitteelt als agromilieumaatregel (VLI of MEV (nieuw GLB))

** Alleen mengteelten aangegeven als (pre-) ER 1-jarige eiwitteelt

VOORBEELD

Gras – grasklaver – grasklaver – wintertarwe – gras : **geen** vlinderbloemige

Gras – grasklaver (MEV)- grasklaver (MEV) – wintertarwe – gras: vlinderbloemige

Wintertarwe – grasklaver – grasklaver – gras – gras: vlinderbloemige

Vruchtafwisseling met vlinderbloemigen – combinaties – Check 2023

	2019	2020	2021	2022	2023	2024	2025	2026	2027
Teelt	gras-klaver	gras-klaver	voederbieten	mais	winter tarwe	gras-klaver	gras-klaver	gras-klaver	voederbieten
ER vruchtafwisseling									
Ecoteelt eiwit									

Teelten van huidige en 4 voorgaande jaren + Bouwland in 2021 en 2022

Alle voorwaarden worden automatisch binnen VA bekeken en moeten niet worden nagegaan door de landbouwer (voorwaarde niet voldaan = opmerking in VA)

Vruchtafwisseling met vlinderbloemigen – combinaties –check 2023

	2019	2020	2021	2022	2023	2024	2025	2026	2027
Teelt	gras-klaver	gras-klaver	voederbieten	mais	winter tarwe	gras-klaver	gras-klaver	gras-klaver	voederbieten
ER vruchtafwisseling									
Ecoteelt eiwit									

3 verschillende vruchtafwisselingsgroepen

Vruchtafwisseling met vlinderbloemigen - Berekening

	2019	2020	2021	2022	2023	2024	2025	2026	2027
Teelt	gras-klaver	gras-klaver	voederbieten	mais	winter tarwe	gras-klaver	gras-klaver	gras-klaver	voederbieten
ER vruchtafwisseling									
Ecoteelt eiwit									

Vlinderbloemige aanwezig



Vruchtafwisseling met vlinderbloemigen – Berekening – Check 2023

	2019	2020	2021	2022	2023	2024	2025	2026	2027
Teelt	gras-klaver	gras-klaver	voederbieten	mais	winter tarwe	gras-klaver	gras-klaver	gras-klaver	voederbieten
ER vruchtafwisseling					✓				
Ecoteelt eiwit									



Alle voorwaarden voldaan – steun vruchtafwisseling kan worden aangevraagd

Vruchtafwisseling met vlinderbloemigen – Berekening – check 2024

	2019	2020	2021	2022	2023	2024	2025	2026	2027
Teelt	gras-klaver	gras-klaver	voederbieten	mais	winter tarwe	gras-klaver	gras-klaver	gras-klaver	voederbieten
ER vruchtafwisseling					✓				
Ecoteelt eiwit									



Vruchtafwisseling met vlinderbloemigen – Berekening – check 2024

	2019	2020	2021	2022	2023	2024	2025	2026	2027
Teelt	gras-klaver	gras-klaver	voederbieten	mais	winter tarwe	gras-klaver	gras-klaver	gras-klaver	voederbieten
ER vruchtafwisseling					☑				
Ecoteelt eiwit									

3 verschillende vruchtafwisselingsgroepen

Vruchtafwisseling met vlinderbloemigen - Berekening

	2019	2020	2021	2022	2023	2024	2025	2026	2027
Teelt	gras-klaver	gras-klaver	voederbieten	mais	winter tarwe	gras-klaver	gras-klaver	gras-klaver	voederbieten
ER vruchtafwisseling					✓	✓			
Ecoteelt eiwit									

Vlinderbloemige aanwezig

Alle voorwaarden voldaan – steun vruchtafwisseling kan worden aangevraagd

Vruchtafwisseling met vlinderbloemigen – Berekening – check 2024

	2019	2020	2021	2022	2023	2024	2025	2026	2027
Teelt	gras-klaver	gras-klaver	voederbieten	mais	winter tarwe	gras-klaver	gras-klaver	gras-klaver	voederbieten
ER vruchtafwisseling					✓	✓			
Ecoteelt eiwit						✗			



Niet combineerbaar met meerjarige ecoteelt eiwitten

Vruchtafwisseling met vlinderbloemigen – Berekening – check 2024

	2019	2020	2021	2022	2023	2024	2025	2026	2027
Teelt	gras-klaver	gras-klaver	voederbieten	mais	winter tarwe	gras-klaver	gras-klaver	gras-klaver	voederbieten
ER vruchtafwisseling					✓	✗			
Ecoteelt eiwit						✓			



Alle voorwaarden voldaan – steun vruchtafwisseling kan worden aangevraagd (108€/ha)
MAAR
Landbouwer beslist om 2-3 jarige verbintenis af te sluiten voor meerjarige ecoteelt eiwitten (230€/ha)

Vruchtafwisseling met vlinderbloemigen – Berekening - – check 2025

	2019	2020	2021	2022	2023	2024	2025	2026	2027
Teelt	gras-klaver	gras-klaver	voederbieten	mais	winter tarwe	gras-klaver	gras-klaver	gras-klaver	voederbieten
ER vruchtafwisseling					✓	✗	✗		
Ecoteelt eiwit						✓	✓		



Niet combineerbaar met vruchtafwisseling met vlinderbloemige

Vruchtafwisseling met vlinderbloemigen – Berekening – check 2026

	2019	2020	2021	2022	2023	2024	2025	2026	2027
Teelt	gras-klaver	gras-klaver	voederbieten	mais	winter tarwe	gras-klaver	gras-klaver	gras-klaver	voederbieten
ER vruchtafwisseling					✓	✗	✗	✗	
Ecoteelt eiwit						✓	✓	✓	



Niet combineerbaar met vruchtafwisseling met vlinderbloemige

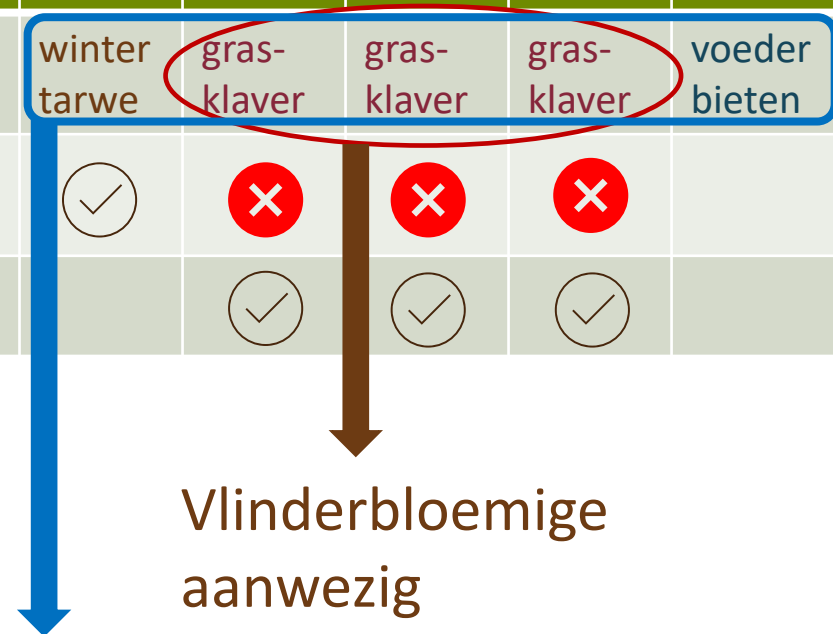
Vruchtafwisseling met vlinderbloemigen – Berekening – check 2027

	2019	2020	2021	2022	2023	2024	2025	2026	2027
Teelt	gras-klaver	gras-klaver	voederbieten	mais	winter tarwe	gras-klaver	gras-klaver	gras-klaver	voederbieten
ER vruchtafwisseling					✓	✗	✗	✗	
Ecoteelt eiwit						✓	✓	✓	



Vruchtafwisseling met vlinderbloemigen - Berekening

	2019	2020	2021	2022	2023	2024	2025	2026	2027
Teelt	gras-klaver	gras-klaver	voederbieten	mais	winter tarwe	gras-klaver	gras-klaver	gras-klaver	voederbieten
ER vruchtafwisseling					✓	✗	✗	✗	
Ecoteelt eiwit						✓	✓	✓	



3 verschillende vruchtafwisselingsgroepen

Vruchtafwisseling met vlinderbloemigen – Berekening – check 2027

	2019	2020	2021	2022	2023	2024	2025	2026	2027
Teelt	gras-klaver	gras-klaver	voederbieten	mais	winter tarwe	gras-klaver	gras-klaver	gras-klaver	voederbieten
ER vruchtafwisseling					✓	✗	✗	✗	✓
Ecoteelt eiwit						✓	✓	✓	

Alle voorwaarden voldaan – steun vruchtafwisseling kan worden aangevraagd

Vruchtafwisseling met vlinderbloemige: VA

► Geen combinaties onderling mogelijk

HOOFDTEELT	Pagina Verzamel-aanvraag	Bijkomende bestemming	Bedrag (€/ha)
Vruchtafwisseling met vlinderbloemige	Percelen	VAV	108

Bestemmingen ▾

Bijk. best.	Vaste beheersov...	Gesp. prod.
<input type="text"/>	<input type="text"/>	<input type="text"/>
VAV		
VAV - Vruchtafwisseling met vlinderbloemige		

Soek op percee

Snelinfo Info Overlappendingen

Historiek

Verzamelaanvraag 2022

Referentieoppervlakte 2 ha 44 a

Teelten laatste 4 jaar	Jaar	Bestemming
	2022	904 - Aardappelen (geplande oogst voor 1/9)
	2021	201 - Silomaïs
	2020	201 - Silomaïs
	2019	201 - Silomaïs

In gebruik op neildatum RD Ja

IN 2023:

Aangeven op perceel de ecoregeling vruchtafwisseling, via bijkomende bestemming VAV

- Aanvraag uiterlijk 31 mei 2023

- Schrappen tot 31 augustus 2023

Via opmerkingen zal duidelijk zijn of het perceel aan de voorwaarden voldoet.

Onder
voorbehoud

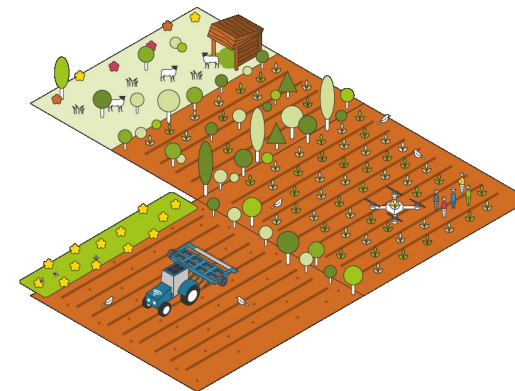


Vlaanderen
is landbouw & visserij


Verhogen organisch koolstofgehalte -bouwland

Ecoregeling

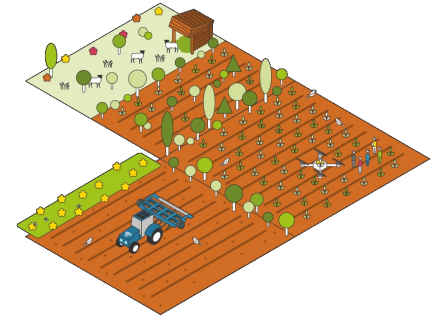
Organische koolstof op bouwland • teeltplan



▶ 1. Aanvoer organische koolstof via teeltplan

- Eénjarige verbintenis (ER)
- Minimale opp. 0,50 ha op bedrijf
- Bouwland huidige en 2 voorgaande campagnes
- Aangebrachte organische koolstof via teeltplan
- Aanvraag op bedrijfsniveau in verzamelaanvraag 
- Gemiddeld min. 1.250/1.300/1.350/1.400 kg organische koolstof/ha bouwland
- 70/100/130/160 euro/ha bouwland

Organische koolstof op bouwland • teeltplan





Teeltcode	Omschrijving	hoofddeelt (HT) (EOC waarde kg C/ha)	Nateelt met vroeg geogste HT (EOC waarde kg C/ha)	Nateelt met gemiddeld geogste HT (EOC waarde kg C/ha)	laat geogste HT (na 1/10) (EOC waarde kg C/ha)	Inzaai groenbedekker na HT
34	Japane haver	1090	1090	575	115	
35	Triticale_stro afvoeren	990	0	0	0	vroeg
36	Spelt_stro afvoeren	890	0	0	0	vroeg
37	Boekweit	760	0	0	0	vroeg
39	Andere granen (bv. Mengkoren)	760	0	0	0	vroeg
42	Zonnebloempitten	760	760	760	760	gemiddeld
43	Sojabonen	460	460	460	460	laat
44	Andere oliehoudende zaden	640	640	640	640	vroeg
45	Olievlas (geen vezelvlas)	180	180	180	180	vroeg
47	goudsbloem	300	300	300	300	laat



Organisch koolstof op bouwland - teeltplan

- PERCELEN x
- INKOMENSSTEUN ∨
- CONDITIONALITEIT ∨
- LOPENDE VERBINTENISSEN
- BIO
- DIER ∨
- PLANT/BODEM ∧**
- Aanplant boslandbouwsysteem
- Brede weersverzekering
- Bodempaspoort
- Verhogen organisch koolstofgehalte bouwland**
- Detail boomgaarden
- Paspoortplichtige planten
- BIJLAGEN
- COMMENTAAR

Verhogen van organisch koolstofgehalte bouwland

 Bewaren 

De aanvrager, verklaart deel te nemen aan de subsidieregeling voor het verhogen van het organisch koolstofgehalte in bouwland.

Landbouwers worden gestimuleerd om door middel van de combinatie van specifieke hoofd- en nateelten op het areaal bouwland het gehalte aan effectieve organische koolstof in de bodem te verhogen. Het is mogelijk om de aanvraag in te trekken. Let op: Na het schrappen van de maatregel kan u deze niet meer opnieuw aanvragen.

[Meer informatie over de voorwaarden van verhogen organisch koolstofgehalte bouwland](#) 

Percelen

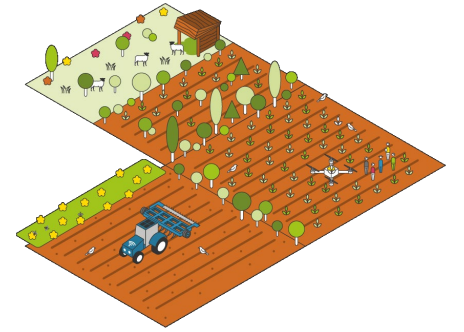
In de onderstaande tabel staan de percelen **subsidiabel bouwland** die in gebruik zijn voor de hoofdteelt in 2023 **en** die ook in 2022 en 2021 subsidiabel bouwland waren. Bijkomend kan in de tabel per teelt geraadpleegd worden of de aanbreng van organische koolstof (EOC-waarde) zeer laag, laag, gemiddeld, hoog of zeer hoog is.

Bij uitvoering van dit teeltplan bedraagt de gemiddelde verhoging in EOC waarde: **0 kg/ha**. Dit is **onvoldoende** om in aanmerking te komen voor de subsidieregeling.

↑ Nr	Perceel...	Aange...	Hoofdt...	Nateelt	Nateel...	EOC sc...	Gebruik
<input type="checkbox"/>	<input type="checkbox"/>	<input type="checkbox"/>	<input type="checkbox"/>	<input type="checkbox"/>	<input type="checkbox"/>	<input type="checkbox"/>	<input type="checkbox"/>



Organische koolstof op bouwland



▶ 2. Aanbrengen van koolstofrijke producten op perceelsniveau

- Eénjarig (ER)
- Aanbreng compost, stalmest (aanvoer of eigen bedrijf) of houtsnippers (eigen bedrijf – 1/5 jaar aanbreng)
- 130 - 60 - 482 euro/ha
- Bijkomende bestemming 'OCC' – 'OCM' – 'OCH'



▶ 3. Bereiken van streefzone voor organische koolstof en pH

- Alleen in combinatie met aanbrengen koolstofrijke producten op dat perceel en/of teeltplan
- Via bodemanalyse 2023 aantonen dat streefzone voor org. C en pH bereikt werd
- Analyseresultaat beschikbaar via bodempaspoort
- 60 euro/ha
- Bijkomende bestemming 'OCS'

Organisch koolstofgehalte : verzamelaanvraag

► Geen combinaties onderling (OCC – OCH – OCM) mogelijk

Aanbreng	Pagina verzamel-aanvraag	Pagina Verzamel-aanvraag	Bijkomen de bestemming	Bedrag (€/ha)
Compost	Plant/ bodem Deelname -verklaring	Percelen	OCC	130
Houtsnippers			OCH	482
Stalmest			OCM	60
Behalen streefzone			OCS	60



OCS enkel mogelijk in combinatie met vinkje of OCC, OCH of OCM

PERCELEN ✖

INKOMENSSTEUN ▼

CONDITIONALITEIT ▼

LOPENDE VERBINTENISSEN

BIO

DIER ▼

PLANT/BODEM ● ▲

Aanplant boslandbouwsysteem

Brede weersverzekering

Bodempaspoort

Verhogen organisch koolstofgehalte bouwland ●

Deelnameverklaring

Detail boomgaarden

Paspoortplichtige planten

Bestemmingen >

Bijk. best. Vaste beheersov... Reden...

▼ ▼ ▼

oq × ▲

- OCC - Organische koolstof compost
- OCH - Organische koolstof houtsnippers
- OCM - Organische koolstof stalmest
- OCS - Organische koolstof behalen streefzone



Bijkomende bestemming tot uiterlijk 31 augustus 2023



Vinkje deelnameverklaring uiterlijk op 31 mei 2023



Onder voorbehoud

Praktisch AMKM en ER

▶ Lopende AMKM/bio-verbintenissen

- In nieuwe GLB geen gelijkaardige maatregel (verwarringstechniek, vezelvlas/hennep, bio-voortzetting)
 - × Verbintenissen lopen ongewijzigd verder
- Maatregel met gelijkaardige nieuwe maatregel (vlinderbloemigen, mechanische onkruidbestrijding, lokale veerassen, bio-omschakeling)
 - × Verderzetten volgens nieuwe voorwaarden of
 - × Stopzetten
- Via verzamelaanvraag 2023

Meer info?

- ▶ Op website www.vlaanderen.be/landbouw/glb2023
 - Overzicht maatregelen, combinatietabellen,...
 - Voor elke maatregel: infofiche met voorwaarden
- ▶ GLB – Subsidiewijzer: <https://www.vlaamsruraalnetwerk.be/glb-subsidiewijzer>
- ▶ Thematische lunchwebinars vanaf januari: <https://lv.vlaanderen.be/agenda> of <https://www.youtube.com/landbouwenvisserij>
- ▶ Bij uw buitendienst

2 minuten
pauze



Vlaanderen
is landbouw & visserij

Onder
voorbehoud

Tijd voor **vragen**



Vlaanderen
is landbouw & visserij



Bedankt voor jullie
aandacht



Vlaanderen
is landbouw & visserij